

MENDOZA

SAN REMO ★★



VIGENCIA: Baja al 30/06
SGL: \$ 57.125 **DBL:** \$ 76.125 **TPL:** \$ 102.250 **CPL:** \$ 123.000 **DX5:** \$ 132.375

VIGENCIA: 01/07 al 31/07
SGL: \$ 62.815 **DBL:** \$ 83.750 **TPL:** \$ 112.500 **CPL:** \$ 135.000 **DX5:** \$ 145.625



ÚLTIMA ACTUALIZACIÓN
26/05/2026

DESCRIPCIÓN I UBICACIÓN

Ubicado en el centro de la ciudad a 400 mts. de la Plaza Central. El alojamiento cuenta con recepción 24 horas, ascensor y cocheras. También un restaurante para desayunar, almorzar y cenar. Las habitaciones cuentan con teléfono, TV Color, caja de seguridad, baño privado y aire acondicionado o ventilador. Sala de estar para una mejor distensión y confort del pasajero, Calefacción Central, Zona de Wifi.



OBSERVACIONES:

- Consultar por recargo habitación con aire acondicionado y cochera.
 - MAP: \$ 25.000 NETO POR PAX
- Restaurant en el mismo hotel tanto para almorzar como cenar en el cual podrá saborear deliciosos menús regionales preparados cada día.

 AV. GODOY CRUZ 477

www.sanremohotel.com.ar



Tarifas por habitación IVA INCLUIDO (salvo aclaración expresa). Gastos BANCARIOS 1.2%. TARIFAS SUJETAS A MODIFICACIÓN SIN PREVIO AVISO.

MENDOZA

ABRIL ★★



VIGENCIA: Baja 01/06 al 30/06
SGL: U\$D 60 **DBL:** U\$D 66

RÉG: Desayuno ☕
TPL: U\$D 82 **CPL:** U\$D 89 **OTRAS:**

VIGENCIA: FSL 1° Semestre
SGL: U\$D 70 **DBL:** U\$D 70

RÉG: Desayuno ☕
TPL: U\$D 92 **CPL:** U\$D 130 **OTRAS:**



ÚLTIMA ACTUALIZACIÓN
06/03/2026

OBSERVACIONES:

DESCRIPCIÓN I UBICACIÓN

Se encuentra en el centro de Mendoza y cuenta con habitaciones modernas e interiores elegantes. Está situado a 1 calle de la plaza de la Independencia y de la calle peatonal Sarmiento. Las habitaciones del Abril Hotel Boutique presentan una decoración en tonos neutros agradables y todas incluyen tarima flotante, aire acondicionado y TV LED de 32 pulgadas, algunas adaptadas para personas de movilidad reducida. Conexión WiFi gratuita. Playa de estacionamiento (adyacente, no incluida).



PATRICIAS MENDOCINAS 866

www.abrilhotel.com

Tarifas por habitación IVA INCLUIDO (salvo aclaración expresa). Gastos BANCARIOS 1.2%. TARIFAS SUJETAS A MODIFICACIÓN SIN PREVIO AVISO.



MENDOZA



FUENTE MAYOR CENTRO ★★★



VIGENCIA: 01/06 al 20/12

RÉG: Desayuno Buffet ☕

SGL: DBL: U\$D 106

TPL: U\$D 166

CPL:

OTRAS:



ÚLTIMA ACTUALIZACIÓN
29/06/2025

OBSERVACIONES:

DESCRIPCIÓN I UBICACIÓN

El Fuente Mayor Hotel Centro se encuentra en Mendoza, a 100 metros de la plaza de la Independencia, y ofrece alojamiento con piscina al aire libre, aparcamiento privado, centro de fitness y salón compartido. Ofrece habitaciones familiares y terraza. Hay recepción 24 horas, servicio de traslado, servicio de habitaciones y WiFi gratuita en todas las instalaciones. Aire acondicionado. Caja de seguridad. Estacionamiento. NO fumadores.



GRAL. ESPEJO 565

www.fuentemayorhoteles.com

Tarifas por habitación IVA INCLUIDO (salvo aclaración expresa). Gastos BANCARIOS 1.2%. TARIFAS SUJETAS A MODIFICACIÓN SIN PREVIO AVISO.



MENDOZA



FUENTE MAYOR TERMINAL ★★★



VIGENCIA: 01/06 al 20/12

RÉG: Desayuno Buffet ☕

SGL: **DBL:** U\$D 68

TPL: U\$D 98 **CPL:**

OTRAS:



ÚLTIMA ACTUALIZACIÓN
29/06/2025

OBSERVACIONES:

DESCRIPCIÓN I UBICACIÓN

Fuente Mayor Terminal ubicado a metros de la terminal de bus y del Museo del Pasado Cuyano. Todas las habitaciones incluyen escritorio, TV de pantalla plana, aire acondicionado, wifi gratis, ropa de cama y toallas. Desde habitaciones dobles acogedoras hasta amplias suites, cada espacio irradia estilo y modernidad. Además, el hotel ofrece piscina de temporada al aire libre y parking privado en el propio alojamiento. Habitaciones familiares; habitaciones sin humo; recepción 24 horas.



AV. ACCESO ESTE LATERAL

www.fuentemayorhoteles.com

Tarifas por habitación IVA INCLUIDO (salvo aclaración expresa). Gastos BANCARIOS 1.2%. TARIFAS SUJETAS A MODIFICACIÓN SIN PREVIO AVISO.

MENDOZA ARGENTINO ★★★



VIGENCIA: 01/06 al 30/09 **RÉG:** Desayuno Buffet ☕
SGL: \$ 143.000 **DBL:** \$ 154.000 **TPL:** \$ 189.000 **CPL:**

OTRAS:



ÚLTIMA ACTUALIZACIÓN
24/02/2026

OBSERVACIONES:

DESCRIPCIÓN I UBICACIÓN

Situado en pleno centro de la ciudad y justo enfrente de la plaza de la Independencia, ofrece un jardín con una piscina y un restaurante. Dispone de habitaciones elegantes con conexión Wi-Fi gratuita y desayuno. Cuenta con estacionamiento. 46 habitaciones con todas las comodidades, piscina, sala de reuniones, WiFi sin cargo en las habitaciones y áreas comunes, cajas de seguridad, y un cálido Restó, con una carta de vinos cuidadosamente seleccionada. Recepción las 24 horas. No fumadores.



 GENERAL ESPEJO 455

www.argentino-hotel.com.ar

Tarifas por habitación IVA INCLUIDO (salvo aclaración expresa). Gastos BANCARIOS 1.2%. TARIFAS SUJETAS A MODIFICACIÓN SIN PREVIO AVISO.

MENDOZA

URBANA CLASS ★★★



VIGENCIA: 01/06 al 30/06 **RÉG:** Desayuno Buffet ☕
SGL: \$ 70.000 **DBL:** \$ 113.750 **TPL:** \$ 140.000 **CPL:** **OTRAS:**

VIGENCIA: 01/07 al 20/12 **RÉG:** Desayuno Buffet ☕
SGL: \$ 77.875 **DBL:** \$ 121.625 **TPL:** \$ 156.625 **CPL:** **OTRAS:**



ÚLTIMA ACTUALIZACIÓN
05/05/2026

OBSERVACIONES:
Estacionamiento: \$ 18.000 neto.

DESCRIPCIÓN I UBICACIÓN

Ubicado en el centro de la Ciudad de Mendoza a solo 15 minutos del Aeropuerto Internacional Francisco Gabrielli, a cuatro cuadras de Plaza Independencia y seis de Avenida San Martín. Ofrece habitaciones single, doble y triple con WiFi en todo el inmueble. Las luminosas habitaciones disponen de amplia vista a la ciudad y a la cordillera de Los Andes, calefacción central, aire acondicionado, frigobar y escritorio. El hotel cuenta con un amplio lobby, cafetería, sala de reunión, terraza y piscina.



25 DE MAYO 1540

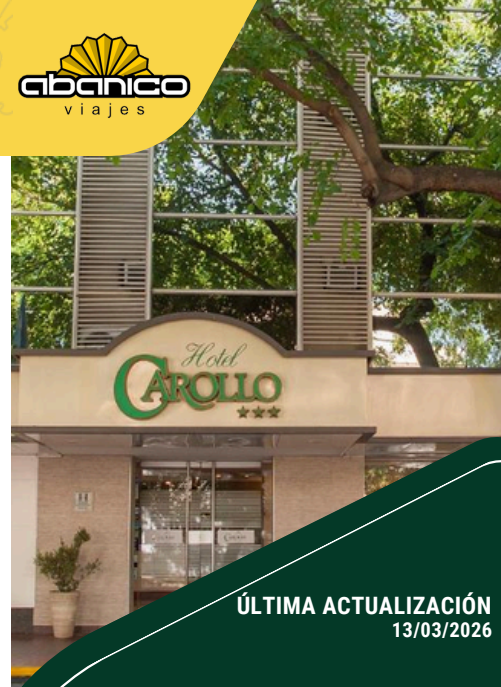
www.urbanaclasshotel.com

Tarifas por habitación IVA INCLUIDO (salvo aclaración expresa). Gastos BANCARIOS 1.2%. TARIFAS SUJETAS A MODIFICACIÓN SIN PREVIO AVISO.

MENDOZA CAROLLO ★★★



VIGENCIA: 01/06 al 20/12 **RÉG:** Desayuno ☕
SGL: \$ 89.000 **DBL:** \$ 105.000 **TPL:** \$ 127.000 **CPL:** **OTRAS:**



ÚLTIMA ACTUALIZACIÓN
13/03/2026

DESCRIPCIÓN I UBICACIÓN

El hotel se encuentra a solo 2 calles del centro comercial principal y a 15 minutos a pie del parque San Martín. Las habitaciones cuentan con muebles modernos, TV por cable, aire acondicionado y conexión Wi-Fi gratuita. Habitaciones familiares y comunicadas. Parking sin cargo. Bar y confitería. Acceso para discapacitados. Servicio de cunas sin cargo. Ascensor. Piscina descubierta / jardín.



OBSERVACIONES:

25 DE MAYO 1184

www.hotelcarollo.com

Tarifas por habitación IVA INCLUIDO (salvo aclaración expresa). Gastos BANCARIOS 1.2%. TARIFAS SUJETAS A MODIFICACIÓN SIN PREVIO AVISO.

VIGENCIA: 01/06 al 20/12

RÉG: Desayuno ☕

SGL: \$ 101.000 **DBL:** \$ 118.000 **TPL:** \$ 149.000 **CPL:** \$ 158.000 **OTRAS:**

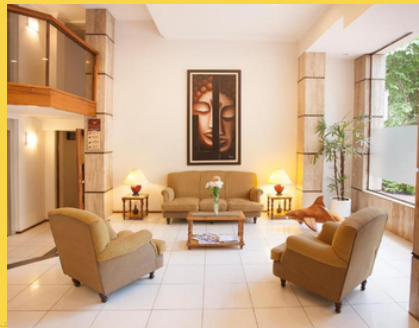


ÚLTIMA ACTUALIZACIÓN
13/03/2026

OBSERVACIONES:

DESCRIPCIÓN I UBICACIÓN

Se encuentra en pleno centro a solo 15 minutos del parque San Martín y a 2 calles del centro comercial principal. El establecimiento posee una piscina al aire libre/jardín. Parking sin cargo. Todas las habitaciones están equipadas con Tv, cofre de seguridad, baño privado, secador de pelo, toallas, teléfono, aire acondicionado y acceso a wifi sin cargo. **OTROS SERVICIOS:** bar y confitería; acceso para discapacitados; servicio de mucamas; servicio de lavandería y tintorería; servicio de cunas sin cargo; room service; ascensor.



 25 DE MAYO 1162

www.hotelprincess.com.ar



VIGENCIA: 01/06 al 30/06 **RÉG:** Desayuno ☕
SGL: \$ 110.000 **DBL:** \$ 140.000 **TPL:** \$ 200.000 **DX4:** \$ 240.000 **OTRAS:**

VIGENCIA: Vacaciones Invierno **RÉG:** Desayuno ☕
SGL: \$ 140.000 **DBL:** \$ 180.000 **TPL:** \$ 240.000 **DX4:** \$ 290.000 **OTRAS:**

VIGENCIA: Baja 2° Semestre **RÉG:** Desayuno ☕
SGL: \$ 120.000 **DBL:** \$ 150.000 **TPL:** \$ 180.000 **DX4:** \$ 240.000 **OTRAS:**

VIGENCIA: FSL 2° Semestre **RÉG:** Desayuno ☕
SGL: \$ 120.000 **DBL:** \$ 165.000 **TPL:** \$ 200.000 **DX4:** \$ 250.000 **OTRAS:**



ÚLTIMA ACTUALIZACIÓN
13/03/2026

OBSERVACIONES:

DESCRIPCIÓN I UBICACIÓN

Ubicado en el corazón de Mendoza, a 5 minutos a pie de la Plaza Independencia. Ofrece una pileta al aire libre situada frente a la propiedad y conexión wifi gratis. Todas las habitaciones cuentan con servicio de internet, TV, aire acondicionado, calefacción, secadores de pelo, caja de seguridad. Cocheras techadas. Salones. Lobby Bar.



Tarifas por habitación IVA INCLUIDO (salvo aclaración expresa). Gastos BANCARIOS 1.2%. TARIFAS SUJETAS A MODIFICACIÓN SIN PREVIO AVISO.

 AV. PERÚ 1065

www.hcrillon.com.ar

VIGENCIA: 01/06 al 30/06

RÉG: Desayuno ☕

SGL: \$ 56.000

DBL: \$ 75.000

TPL: \$ 105.000

CPL: \$ 130.000

OTRAS:



ÚLTIMA ACTUALIZACIÓN
18/11/2025

DESCRIPCIÓN I UBICACIÓN

Alcor Hotel es un alojamiento muy bien situado en el centro de Mendoza que ofrece 50 habitaciones, incluyendo 5 departamentos. Las habitaciones de este alojamiento incluyen aire acondicionado, TV de pantalla plana y caja fuerte. Además posee calefacción central, televisión por cable, salón de uso común, wifi gratis y bar. Cerca hay lugares de interés populares como Museo del Pasado Cuyano, Plaza San Martín y Ruinas de San Francisco.



OBSERVACIONES:

. Cochera : \$ 15.000 neto.

. CONSULTAR MINIMO DE NTS PARA FECHAS ESPECIALES.



GENERAL PAZ 86

www.alcorhotel.com.ar



VIGENCIA: 01/06 al 30/06

RÉG: Desayuno ☕

SQL: \$ 149.000 **DBL:** \$ 149.000 **TPL:** \$ 169.000 **CPL:** \$ 194.000 **QPL:** \$ 229.000



ÚLTIMA ACTUALIZACIÓN
07/11/2025

OBSERVACIONES:
Cochera : \$ 16.000 neto.

DESCRIPCIÓN I UBICACIÓN

Se encuentra ubicado a pocas cuadras de los principales puntos turísticos como la Plaza Independencia, la Peatonal Sarmiento y rodeado de espacios gastronómicos. Recepción 24 horas. Wifi en todo el hotel. Cocheras Techadas (Con cargo). Espacios comunes con TV. Piscina exterior. Las habitaciones poseen apertura de puertas con tarjetas por aproximación; cama estilo sommier, Smart TV, caja de seguridad, Split frío/calor y cada una con baño privado, secador de cabello. Check-in: 14 hs - Check-Out: 11 hs.



Tarifas por habitación IVA INCLUIDO (salvo aclaración expresa). Gastos BANCARIOS 1.2%. TARIFAS SUJETAS A MODIFICACIÓN SIN PREVIO AVISO.

 AV. PERÚ 1008

www.urbanaclasshotel.com

MENDOZA

CORDÓN DEL PLATA ★★★



VIGENCIA: Alta 2026 **RÉG:** Desayuno Buffet ☕
SGL: \$ 120.000 **DBL:** \$ 132.000 **TPL:** \$ 158.000 **CPL:** \$ 184.000 **OTRAS:**

VIGENCIA: Baja 2026 **RÉG:** Desayuno Buffet ☕
SGL: \$ 95.000 **DBL:** \$ 106.000 **TPL:** \$ 132.000 **CPL:** \$ 158.000 **OTRAS:**



ÚLTIMA ACTUALIZACIÓN
14/04/2026

DESCRIPCIÓN I UBICACIÓN

El Hotel Cordón Del Plata está ubicado en el centro de Mendoza, a 1 km de la plaza Independencia, museos, cafés, galerías y el centro comercial. Ofrece habitaciones amplias con wifi gratis. Estacionamiento privado vigilado en las cercanías. Servicio a la habitación. Recepción 24 horas. Habitaciones para no fumadores.



Tarifas por habitación IVA INCLUIDO (salvo aclaración expresa). Gastos BANCARIOS 1.2%. TARIFAS SUJETAS A MODIFICACIÓN SIN PREVIO AVISO.

OBSERVACIONES:

- . Habitación Classic.
- . Consultar por habitación Superior.
- . 1er semestre 2026
- . Estacionamiento: \$ 23.000 neto
- . Media Pensión: \$ 23.000

9 DE JULIO 1539

www.hotelcordondelplata.com.ar



MENDOZA



INTERNACIONAL ★★★



VIGENCIA: 01/06 al 30/06 **RÉG:** Desayuno Buffet ☕
SGL: \$ 78.000 **DBL:** \$ 90.000 **DX3:** \$ 144.000 **CPL:** **OTRAS:**

VIGENCIA: FSL 1° Semestre **RÉG:** Desayuno ☕
SGL: \$ 84.000 **DBL:** \$ 102.000 **DX3:** \$ 156.000 **CPL:** **OTRAS:**

VIGENCIA: Baja 01/07 al 20/12 **RÉG:** Desayuno Buffet ☕
SGL: \$ 89.000 **DBL:** \$ 102.000 **DX3:** \$ 156.000 **CPL:** **OTRAS:**

VIGENCIA: FSL 2° Semestre **RÉG:** Desayuno ☕
SGL: \$ 100.000 **DBL:** \$ 120.000 **DX3:** \$ 200.000 **CPL:** **OTRAS:**



ÚLTIMA ACTUALIZACIÓN
16/05/2026

OBSERVACIONES:

DESCRIPCIÓN I UBICACIÓN

Situado en el centro a solo 3 km de la estación de autobuses. La plaza principal y la avenida principal quedan a 200 metros. El Hotel trabaja con una filosofía de material anti-alérgico, por este motivo solo usamos cortinas roller blackout, pisos flotante y plumón con cubre plumón de percal de 180 hilos por lo cual todas las habitaciones cuentan con el mismo equipamiento, además de TV, caja de seguridad. Servicio Wi-Fi sin cargo en todo el establecimiento.



Tarifas por habitación IVA INCLUIDO (salvo aclaración expresa). Gastos BANCARIOS 1.2%. TARIFAS SUJETAS A MODIFICACIÓN SIN PREVIO AVISO.

AV. SARMIENTO 720

www.hinternacional.com.ar

MENDOZA

NUTIBARA ***



VIGENCIA: 01/06 al 30/06 **RÉG:** Desayuno ☕
SGL: \$ 110.000 **DBL:** \$ 140.000 **TPL:** \$ 180.000 **CPL:** **OTRAS:**

VIGENCIA: 01/07 al 31/08 **RÉG:** Desayuno ☕
SGL: \$ 120.000 **DBL:** \$ 150.000 **TPL:** \$ 190.000 **CPL:** **OTRAS:**



ÚLTIMA ACTUALIZACIÓN
26/03/2026

OBSERVACIONES:
Piscina en verano.

DESCRIPCIÓN I UBICACIÓN

Este hotel está ubicado en Mendoza, a 100 metros del céntrico parque de la Independencia, a 200 metros de la avenida de España, rodeado de cafés y lugares de ocio. Ofrece piscina al aire libre, gimnasio, WiFi gratuita y servicio de masajes. Las incluyen aire acondicionado, TV por cable y baño privado. Algunas tienen cortinas y muebles de época.



 AV. BARTOLOMÉ MITRE 867

Tarifas por habitación IVA INCLUIDO (salvo aclaración expresa). Gastos BANCARIOS 1.2%. TARIFAS SUJETAS A MODIFICACIÓN SIN PREVIO AVISO.

MENDOZA

HOTEL MENDOZA ★★★



VIGENCIA: Baja 01/06 al 30/06 **RÉG:** Desayuno Buffet ☕
SGL: \$ 148.000 **DBL:** \$ 148.000 **TPL:** \$ 173.600 **DX4:** \$ 218.500 **DX5:** \$ 270.000

VIGENCIA: FSL 1° Semestre **RÉG:** Desayuno Buffet ☕
SGL: \$ 167.000 **DBL:** \$ 167.000 **TPL:** \$ 205.700 **DX4:** \$ 257.125 **DX5:** \$ 295.570



ÚLTIMA ACTUALIZACIÓN
24/02/2026

OBSERVACIONES:

DESCRIPCIÓN I UBICACIÓN

Ubicado en pleno centro, a una cuadra de Peatonal Sarmiento y a pasos de las principales plazas de la ciudad. A 15 minutos en auto del Aeropuerto en vehículo, a 5 minutos de la Terminal de Omnibus. Wifi gratis en todas las instalaciones. Pequeña sala de gym con hermosa vista a la ciudad. Contamos con una pequeña piscina en el décimo piso, ideal para relajarse durante su estadía. Las habitaciones están equipadas con frigobar, caja de seguridad, aire acondicionado y calefacción individual tipo split (silencioso), secador de cabello, LCD con señal cable.



Tarifas por habitación IVA INCLUIDO (salvo aclaración expresa). Gastos BANCARIOS 1.2%. TARIFAS SUJETAS A MODIFICACIÓN SIN PREVIO AVISO.

AVENIDA ESPAÑA 1210

www.hotelmendoza.com

MENDOZA

HOTEL M ^{★ ★ ★ SUP}



VIGENCIA: Alta 2° Semestre **RÉG:** Desayuno Buffet ☕
SGL: \$ 132.000 **DBL:** \$ 144.000 **TPL:** \$ 170.000 **CPL:**

OTRAS:

VIGENCIA: Baja 2° Semestre **RÉG:** Desayuno Buffet ☕
SGL: \$ 106.000 **DBL:** \$ 118.000 **TPL:** \$ 144.000 **CPL:**

OTRAS:



ÚLTIMA ACTUALIZACIÓN
14/04/2026

OBSERVACIONES:



9 DE JULIO 1550

www.hotelm.com.ar

Tarifas por habitación IVA INCLUIDO (salvo aclaración expresa). Gastos BANCARIOS 1.2%. TARIFAS SUJETAS A MODIFICACIÓN SIN PREVIO AVISO.

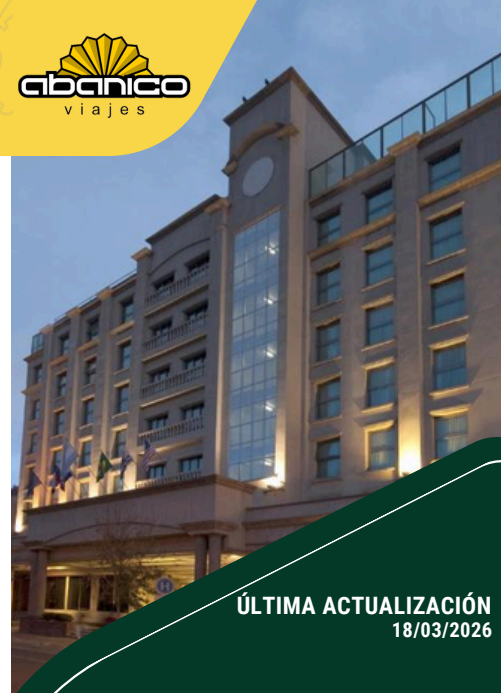
MENDOZA

THE MOD ★★★★★



VIGENCIA: Baja 01/06 al 30/06
SGL: U\$D 136 **DBL:** U\$D 136

RÉG: Desayuno Buffet ☕
TPL: U\$D 198 **CPL:** U\$D 250 **OTRAS:**



ÚLTIMA ACTUALIZACIÓN
18/03/2026

DESCRIPCIÓN I UBICACIÓN

Se encuentra a 100 metros de la plaza Sarmiento y a 400 metros de la céntrica avenida San Martín. Las habitaciones presentan una decoración con tejidos elegantes, elementos de madera y mobiliario moderno. Además, tienen cama grande, TV y WiFi gratuita. También tienen ventanales con vistas panorámicas a Mendoza. Además, posee piscina al aire libre, estacionamiento, gimnasio, sala de masajes.



OBSERVACIONES:

· Consultar por Fin de Semana Largo.

 JOSÉ FEDERICO MORENO 1230

www.modhotels.com

Tarifas por habitación IVA INCLUIDO (salvo aclaración expresa). Gastos BANCARIOS 1.2%. TARIFAS SUJETAS A MODIFICACIÓN SIN PREVIO AVISO.



MENDOZA



AGUA DEL CORRAL

★★★★



VIGENCIA: 01/06 al 20/12

RÉG: Desayuno Buffet ☕

SGL: U\$D 91

DBL: U\$D 91

TPL: U\$D 132

CPL:

OTRAS:

VIGENCIA: FSL 01/06 al 20/12

RÉG: Desayuno Buffet ☕

SGL: U\$D 106

DBL: U\$D 106

TPL: U\$D 154

CPL:

OTRAS:



ÚLTIMA ACTUALIZACIÓN
24/02/2026

OBSERVACIONES:

. El hotel dispone de sauna y mostrador de información turística.

DESCRIPCIÓN I UBICACIÓN

Se encuadra ubicado dentro de un circuito turístico de restaurants, teatros, bares, plazas y tiendas. Ubicado a corta distancia de la Plaza Independencia y a metros del Casino. Wi-Fi en todo el establecimiento, recepción 24 horas y servicio de conserjería. Todas las habitaciones incluyen escritorio, TV de pantalla plana, baño privado, ropa de cama y toallas. Tienen caja fuerte, y algunas también ofrecen vistas a la ciudad. Las unidades disponen de armario.



AMIGORENA 36

www.hotelaguadelcorral.com.ar

Tarifas por habitación IVA INCLUIDO (salvo aclaración expresa). Gastos BANCARIOS 1.2%. TARIFAS SUJETAS A MODIFICACIÓN SIN PREVIO AVISO.

MENDOZA

ACONCAGUA ★★★★★



VIGENCIA: Baja 01/06 al 30/06

SGL: U\$D 104 **DBL:** U\$D 104

RÉG: Desayuno Buffet ☕

TPL: **CPL:**

OTRAS:

VIGENCIA: 01/07 al 31/07

SGL: U\$D 162 **DBL:** U\$D 162

RÉG: Desayuno Buffet ☕

TPL: **CPL:**

OTRAS:



ÚLTIMA ACTUALIZACIÓN
24/02/2026

DESCRIPCIÓN I UBICACIÓN

Situado en el centro de Mendoza, a 50 metros de la plaza Italia y a 1,5 km de la terminal de autobuses. Las habitaciones presentan una decoración discreta en tonos suaves. Algunas tienen vistas magnificas a la ciudad. Todas disponen de WiFi gratuita y TV por cable escritorio, minibar, caja fuerte y aire acondicionado. Cuenta con una piscina de temporada y sirve desayunos. Hay estacionamiento cubierto con cargo.



OBSERVACIONES:

- Consultar por Habitación Superior.
- De 5 a 9 años inclusive: cama adicional con cargo.

 SAN LORENZO 545

www.raicesaconcagua.com

Tarifas por habitación IVA INCLUIDO (salvo aclaración expresa). Gastos BANCARIOS 1.2%. TARIFAS SUJETAS A MODIFICACIÓN SIN PREVIO AVISO.

MENDOZA

AMÉRIAN EXECUTIVE ★★★★★



EXECUTIVE HOTEL

VIGENCIA: 01/06 al 30/09 **RÉG:** Desayuno ☕
SGL: U\$D 145 **DBL:** U\$D 145 **TPL:** U\$D 210 **CPL:** **OTRAS:**

VIGENCIA: 01/10 al 30/11 **RÉG:** Desayuno ☕
SGL: U\$D 166 **DBL:** U\$D 166 **TPL:** U\$D 242 **CPL:** **OTRAS:**

VIGENCIA: 01/12 al 20/12 **RÉG:** Desayuno ☕
SGL: U\$D 145 **DBL:** U\$D 145 **TPL:** U\$D 210 **CPL:** **OTRAS:**



ÚLTIMA ACTUALIZACIÓN
17/12/2025

OBSERVACIONES:
· Consultar por Family Plan.

DESCRIPCIÓN I UBICACIÓN

Ubicado frente a la Plaza Italia, a 5 minutos de la peatonal, así como de la zona comercial y financiera. Posee un elegante lobby doble altura, donde las terminaciones en mármol y los detalles de sus muebles, recrean lo mejor del estilo europeo. Dispone de habitaciones totalmente equipadas y diseñadas para ofrecer un servicio de excelencia a viajeros de negocios y placer. Incluyen TV por cable, aire acondicionado y minibar. Algunas disponen de zona de estar amplia con mesas y sofás. Además cuenta además con piscina al aire libre, sauna y solárium.



Tarifas por habitación IVA INCLUIDO (salvo aclaración expresa). Gastos BANCARIOS 1.2%. TARIFAS SUJETAS A MODIFICACIÓN SIN PREVIO AVISO.

SAN LORENZO 660

www.amerian.com



MENDOZA



ROYAL PRINCESS GOLD ★★★★★



PRINCESS

VIGENCIA: 01/06 al 20/12

RÉG: Desayuno ☕

SGL: \$ 149.000

DBL: \$ 169.000

TPL: \$ 204.000

CPL:

OTRAS:



ÚLTIMA ACTUALIZACIÓN
13/03/2026

OBSERVACIONES:

DESCRIPCIÓN I UBICACIÓN

Situado en el centro ofrece habitaciones con aire acondicionado y wifi gratis, parking privado gratis y servicio de habitaciones. Cada habitación cuenta con baño privado con bidet, artículos de aseo gratuitos y secador de pelo. Las unidades están equipadas con TV de pantalla plana con canales por cable y caja fuerte. Habitaciones familiares y comunicadas. El alojamiento tiene piscina de temporada al aire libre, centro de fitness, bañera de hidromasaje, jardín (uso exclusivo para mayores de edad) y gimnasio (uso exclusivo para mayores de edad).



25 DE MAYO 777

www.hotelroyalprincess.com.ar

Tarifas por habitación IVA INCLUIDO (salvo aclaración expresa). Gastos BANCARIOS 1.2%. TARIFAS SUJETAS A MODIFICACIÓN SIN PREVIO AVISO.

MENDOZA

HUENTALA BOUTIQUE ★★★★★



ENTALA HO

VIGENCIA: 01/06 al 30/06

RÉG: Desayuno ☕

SGL: U\$D 181

DBL: U\$D 181

TPL: U\$D 226

CPL:

OTRAS:



ÚLTIMA ACTUALIZACIÓN
24/02/2026

DESCRIPCIÓN I UBICACIÓN

Está situado a solo 600 metros de la plaza de la Independencia, a 850 metros de la estación de autobuses y a 2,5 km del parque de San Martín. Las habitaciones presentan una decoración en tonos suaves y disponen de aire acondicionado, Wi-Fi gratuita, TV por cable. El hotel además posee piscina, gimnasio, galería de arte, restaurante, casino. El hotel también cuenta con bodegas con vinos locales y los huéspedes tendrán diferentes alternativas de degustación con costo adicional.



OBSERVACIONES:

- . Acceso al SPA, gimnasio y piscina al aire libre.
- . FECHAS ESPECIALES: Mínimo 3 noches.

PRIMITIVO DE LA RETA 1007

www.huentala.com

Tarifas por habitación IVA INCLUIDO (salvo aclaración expresa). Gastos BANCARIOS 1.2%. TARIFAS SUJETAS A MODIFICACIÓN SIN PREVIO AVISO.

MENDOZA

SHERATON ★★★★★



VIGENCIA: 01/06 al 30/06

RÉG: Desayuno ☕

SGL: U\$D 227

DBL: U\$D 227

TPL: U\$D 272

CPL:

OTRAS:



ÚLTIMA ACTUALIZACIÓN
24/02/2026

DESCRIPCIÓN I UBICACIÓN

Está ubicado a pocos pasos de la Avenida San Martín. Ofrece un restaurante con vistas de 360 grados al centro de Mendoza y la cordillera de Los Andes. Las habitaciones del Sheraton son amplias y presentan un estilo moderno y elegante. Todas ellas tienen vistas a la ciudad e incluyen zona de estar y TV LCD con canales por cable. Además posee piscina cubierta. Wi-Fi y gimnasio gratis. Espacio para eventos y reuniones. Spa con servicio completo. Servicio de traslado entre el aeropuerto y el hotel. Todos los espacios públicos son para no fumadores.



OBSERVACIONES:

. Se aceptan mascotas: Solo perros, uno por habitación, de máximo 10 kg.

. Estacionamiento gratis para huéspedes.



PRIMITIVO DE LA RETA 989

www.marriott.com

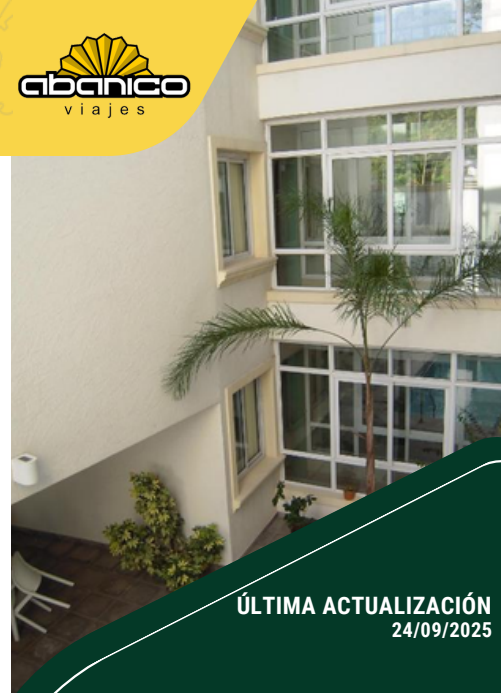
Tarifas por habitación IVA INCLUIDO (salvo aclaración expresa). Gastos BANCARIOS 1.2%. TARIFAS SUJETAS A MODIFICACIÓN SIN PREVIO AVISO.

MENDOZA

CONDOR SUITES [APART]



VIGENCIA: 01/06 al 30/06 **RÉG:** Desayuno Buffet ☕
1 PAX: **2 PAX:** \$ 180.000 **3 PAX:** \$ 210.000 **4 PAX:** \$ 240.000 **5 PAX:** \$ 300.000



ÚLTIMA ACTUALIZACIÓN
24/09/2025

DESCRIPCIÓN I UBICACIÓN

Este hotel está situado en una calle rodeada de árboles altos, a solo 7 calles del centro de Mendoza, y ofrece apartamentos modernos e independientes. **SERVICIOS:** Desayuno Buffet Continental, WiFi sin costo, Piscina, Lobbybar, Recepción 24hs, Detector de humo, Solarium, Parking Gratis, Cámaras de seguridad.



- OBSERVACIONES:**
- . Consultar por otro tipo de habitación: Ejecutiva-Grand Suites-Menor 12 años-Family y Altezza.
 - . ACEPTA MASCOTAS PEQUEÑAS
 - . COCHERA SUBTERRANEA



 **JULIO LEONIDAS AGUIRRE 90**

www.condorsuites.com

Tarifas por habitación IVA INCLUIDO (salvo aclaración expresa). Gastos BANCARIOS 1.2%. TARIFAS SUJETAS A MODIFICACIÓN SIN PREVIO AVISO.



MENDOZA

APART ALTEZZA & SUITES [SUITE]



VIGENCIA: Baja 01/06 al 30/06 **RÉG:** Desayuno Buffet ☕
1 PAX: **2 PAX:** \$ 157.400 **3 PAX:** \$ 192.300 **4 PAX:** \$ 236.300 **5 PAX:** \$ 304.500

VIGENCIA: FSL 1° Semestre **RÉG:** Desayuno Buffet ☕
1 PAX: **2 PAX:** \$ 181.000 **3 PAX:** \$ 221.100 **4 PAX:** \$ 284.800 **5 PAX:** \$ 346.400

VIGENCIA: 01/07 al 31/07 **RÉG:** Desayuno Buffet ☕
1 PAX: **2 PAX:** \$ 205.000 **3 PAX:** \$ 251.250 **4 PAX:** \$ 307.500 **5 PAX:** \$ 345.750



ÚLTIMA ACTUALIZACIÓN
29/05/2026

OBSERVACIONES:

DESCRIPCIÓN I UBICACIÓN

Se encuentra en la zona céntrica, la plaza San Martín a solo 1 calle, la peatonal Sarmiento está a 400 metros y a 1.6 km de la terminal de colectivo de Mendoza. Ofrece piscina con solarium, bañera de hidromasaje al aire libre, cocheras cubiertas, Wi-Fi las 24 horas, Televisión por cable, caja de seguridad.



Tarifas por habitación IVA INCLUIDO (salvo aclaración expresa). Gastos BANCARIOS 1.2%. TARIFAS SUJETAS A MODIFICACIÓN SIN PREVIO AVISO.

AV. ESPAÑA 1581

www.altezzasuites.com.ar



MENDOZA



PREMIUM TOWER APART [DEPARTAMENTOS]



VIGENCIA: Baja 01/06 al 30/06 **RÉG:** Desayuno Buffet ☕
1 PAX: **2 PAX:** \$ 167.400 **3 PAX:** \$ 201.000 **4 PAX:** \$ 224.780 **OTRAS:**

VIGENCIA: FSL 1° Semestre **RÉG:** Desayuno Buffet ☕
1 PAX: **2 PAX:** \$ 192.500 **3 PAX:** \$ 231.035 **4 PAX:** \$ 258.500 **OTRAS:**

VIGENCIA: Baja 01/08 al 20/12 **RÉG:** Desayuno Buffet ☕
1 PAX: **2 PAX:** \$ 185.000 **3 PAX:** \$ 221.000 **4 PAX:** \$ 247.250 **OTRAS:**

VIGENCIA: Julio + FSL 2° Semestre **RÉG:** Desayuno Buffet ☕
1 PAX: **2 PAX:** \$ 212.000 **3 PAX:** \$ 254.000 **4 PAX:** \$ 284.340 **OTRAS:**



ÚLTIMA ACTUALIZACIÓN
29/05/2026

OBSERVACIONES:

DESCRIPCIÓN I UBICACIÓN

Situado cerca del Parque Martín a 10 minutos en coche de del Canon del Atuel. Los atractivos culturales de la zona son el Museo Histórico General San Martín (1 km) y el Memorial de la Bandera del Ejército de Los Andes (1,1 km). Cuenta con 27 habitaciones con internet y TV de pantalla plana con canales vía satélite, así como minibar y servicio de tetera/cafetera. Están decoradas con ventanas insonorizadas, junto con muebles elegantes.



AV. ESPAÑA 948

www.premiumtowersuites.com.ar

Tarifas por habitación IVA INCLUIDO (salvo aclaración expresa). Gastos BANCARIOS 1.2%. TARIFAS SUJETAS A MODIFICACIÓN SIN PREVIO AVISO.



MENDOZA



TUNKELÉN APART [DEPARTAMENTOS]



VIGENCIA: 01/06 al 30/06
2 PAX: \$ 105.000 **3 PAX:**

RÉG: Desayuno Buffet ☕ **DPTO 1 DORM**
4 PAX: \$ 137.000 **5 PAX:** \$ 159.000 **6 PAX:**

VIGENCIA: 01/06 al 30/06
2 PAX: **3 PAX:**

RÉG: Desayuno Buffet ☕ **DPTO 2 DORM**
4 PAX: **5 PAX:** \$ 169.000 **6 PAX:** \$ 180.000



ÚLTIMA ACTUALIZACIÓN
20/03/2026

OBSERVACIONES:

DESCRIPCIÓN I UBICACIÓN

Ubicado en zona residencial. A 100 metros de la principal avenida San Martín. A 10 cuadras de la plaza Independencia y peatonal Sarmiento. A solo 2 cuadras del Parque Central y de la Nave Cultural. Parking privado gratis disponible dentro del estacionamiento. Piscina al aire libre. WiFi gratis. Aire acondicionado. Baño privado. Admite mascotas pequeñas con solicitud previa.



9 DE JULIO 2349

www.tunkelen.com.ar

Tarifas por habitación IVA INCLUIDO (salvo aclaración expresa). Gastos BANCARIOS 1.2%. TARIFAS SUJETAS A MODIFICACIÓN SIN PREVIO AVISO.