




**ÚLTIMA ACTUALIZACIÓN**  
25/03/2026

<b>VIGENCIA:</b> 01/06 al 30/06	<b>RÉG:</b> Desayuno ☕
<b>SGL:</b> U\$D 91 <b>DBL:</b> U\$D 91	<b>TPL:</b> U\$D 163 <b>CPL:</b> U\$D 181 <b>OTRAS:</b>
<b>VIGENCIA:</b> 01/07 al 31/07	<b>RÉG:</b> Desayuno ☕
<b>SGL:</b> U\$D 98 <b>DBL:</b> U\$D 98	<b>TPL:</b> \$ U\$D 177 <b>CPL:</b> U\$D 197 <b>OTRAS:</b>
<b>VIGENCIA:</b> 01/08 al 31/10	<b>RÉG:</b> Desayuno ☕
<b>SGL:</b> U\$D 91 <b>DBL:</b> U\$D 91	<b>TPL:</b> U\$D 163 <b>CPL:</b> U\$D 181 <b>OTRAS:</b>
<b>VIGENCIA:</b> 01/11 al 20/12	<b>RÉG:</b> Desayuno ☕
<b>SGL:</b> U\$D 98 <b>DBL:</b> U\$D 98	<b>TPL:</b> U\$D 177 <b>CPL:</b> U\$D 197 <b>OTRAS:</b>

**OBSERVACIONES:**

- Tipo de habitación: Standard.
- Incluye cochera.

 **CALIXTO MAMANÍ 87**

[www.viejaposada.com.ar](http://www.viejaposada.com.ar)

### DESCRIPCIÓN I UBICACIÓN

Ubicada en una encantadora casa de estilo colonial con piscina y con conexión Wi-Fi gratuita a sólo 200 metros de la plaza principal de Cafayate. A 200 metros de la estación de autobuses y 400 metros del Museo del Vino. El establecimiento sirve desayunos y cuenta con estacionamiento gratuito. Las habitaciones cuentan con suelo de baldosa, paredes de ladrillo visto, aire acondicionado, calefacción y ventiladores. Además, todas incluyen baño privado y ofrecen vistas al jardín.



Tarifas por habitación IVA INCLUIDO (salvo aclaración expresa). Gastos BANCARIOS 1.2%. TARIFAS SUJETAS A MODIFICACIÓN SIN PREVIO AVISO.



ÚLTIMA ACTUALIZACIÓN  
23/05/2026

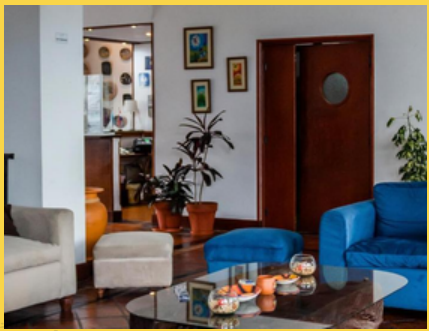
**VIGENCIA:** 01/06 al 30/06 **RÉG:** Desayuno ☕  
**SGL:** \$ 110.000 **DBL:** \$ 182.000 **TPL:** \$ 225.000 **CPL:** \$ 256.000 **HAB:** Standard

**VIGENCIA:** 01/07 al 31/07 **RÉG:** Desayuno ☕  
**SGL:** \$ 120.000 **DBL:** \$ 198.000 **TPL:** \$ 245.000 **CPL:** \$ 280.000 **HAB:** Standard

**VIGENCIA:** 01/08 al 31/08 **RÉG:** Desayuno ☕  
**SGL:** \$ 110.000 **DBL:** \$ 182.000 **TPL:** \$ 225.000 **CPL:** \$ 256.000 **HAB:** Standard

### DESCRIPCIÓN I UBICACIÓN

Ubicado en un edificio modernista, en los alrededores podrá visitar lugares de interés natural como el Valle de Cachi y el río Las Conchas, en la Ruta Nacional 68. Cuenta con un jardín con pileta exterior, Estacionamiento propio, Confitería/Bar y conexión Wi-Fi gratuita. Todas las habitaciones cuentan con: Tv LCD, Línea Telefónica, Aire acondicionado, Calefacción, Ventilador de techo, Caja de Seguridad y Baño privado.



Tarifas por habitación IVA INCLUIDO (salvo aclaración expresa). Gastos BANCARIOS 1.2%. TARIFAS SUJETAS A MODIFICACIÓN SIN PREVIO AVISO.

### OBSERVACIONES:

- Piscina y Estacionamiento.
- CONSULTAR POR HAB. SUPERIOR.

 CALCHAQUÍ 62

[www.hotellossaucescafayate.com](http://www.hotellossaucescafayate.com)

<b>VIGENCIA:</b> 01/06 al 30/06	<b>RÉG:</b> Desayuno ☕	<b>TPL:</b>	<b>CPL:</b>	<b>HAB:</b> Clásica
<b>SGL:</b> \$ 110.000	<b>DBL:</b> \$ 170.000			
<b>VIGENCIA:</b> 01/07 al 20/12	<b>RÉG:</b> Desayuno ☕	<b>TPL:</b>	<b>CPL:</b>	<b>HAB:</b> Clásica
<b>SGL:</b> \$ 125.000	<b>DBL:</b> \$ 195.000			
<b>VIGENCIA:</b> 01/04 al 30/06	<b>RÉG:</b> Desayuno ☕	<b>TPL:</b> \$ 240.000	<b>CPL:</b>	<b>HAB:</b> Standard
<b>SGL:</b> \$ 145.000	<b>DBL:</b> \$ 210.000			
<b>VIGENCIA:</b> 01/07 al 20/12	<b>RÉG:</b> Desayuno ☕	<b>TPL:</b> \$ 275.000	<b>CPL:</b>	<b>HAB:</b> Standard
<b>SGL:</b> \$ 165.000	<b>DBL:</b> \$ 240.000			
<b>VIGENCIA:</b> 01/04 al 30/06	<b>RÉG:</b> Desayuno ☕	<b>TPL:</b> \$ 300.000	<b>CPL:</b>	<b>HAB:</b> Superior
<b>SGL:</b> \$ 175.000	<b>DBL:</b> \$ 240.000			
<b>VIGENCIA:</b> 01/07 al 20/12	<b>RÉG:</b> Desayuno ☕	<b>TPL:</b> \$ 345.000	<b>CPL:</b>	<b>HAB:</b> Superior
<b>SGL:</b> \$ 200.000	<b>DBL:</b> \$ 275.000			



ÚLTIMA ACTUALIZACIÓN  
10/02/2026

### OBSERVACIONES:

## DESCRIPCIÓN I UBICACIÓN

Posee una ubicación privilegiada, a tan solo 50 metros de la plaza principal, muy cerca de la Iglesia Catedral y el Museo del Vino. Desde su terraza se tiene una visión magnífica de cerros y viñedos característicos de la zona de los valles calchaquies. Las habitaciones cuentan con TV de pantalla plana, Wi-Fi gratis, Aire acondicionado, Calefacción, Estacionamiento. Piscina, Spa y GYM.



 AV. GRAL. GÜEMES SUR 154

[www.cafayateasturias.com](http://www.cafayateasturias.com)



# CAFAYATE



## PIATTELLI WINE RESORT ★★★★★



**VIGENCIA:** 01/06 al 20/06      **RÉG:** Desayuno ☕  
**SGL:**                      **DBL:** U\$D 282      **TPL:**                      **CPL:**                      **HAB:** Deluxe

**VIGENCIA:** 01/06 al 20/06      **RÉG:** Desayuno ☕  
**SGL:**                      **DBL:** U\$D 350      **TPL:**                      **CPL:**                      **HAB:** Ejecutiva

**VIGENCIA:** 01/06 al 20/06      **RÉG:** Desayuno ☕  
**SGL:**                      **DBL:** U\$D 518      **TPL:**                      **CPL:**                      **HAB:** Presidencial



**ÚLTIMA ACTUALIZACIÓN**  
18/03/2026

### DESCRIPCIÓN I UBICACIÓN

Ubicado en un lugar mágico entre paisajes y atardeceres idílicos. Este resort de 5 estrellas ofrece recepción 24 horas, un centro de spa y bienestar con centro de fitness, sauna, bañera de hidromasaje y piscina al aire libre. Cada habitación cuenta con aire acondicionado, escritorio, TV de pantalla plana, baño privado, ropa de cama, caja fuerte, toallas, terraza con vistas a la montaña y dispone de algunas unidades con vistas a la ciudad. Todas cuentan con balcón.



### OBSERVACIONES:

. Restaurant 360 de arquitectura circular, ofrece a los huéspedes la posibilidad de desayunar, almorzar o cenar con visitas a los viñedos y de un espacio a abierto cuando el clima acompaña.

RUTA PROV. NRO 2 KM 2

[www.piattelliwineresort.com.ar](http://www.piattelliwineresort.com.ar)

Tarifas por habitación IVA INCLUIDO (salvo aclaración expresa). Gastos BANCARIOS 1.2%. TARIFAS SUJETAS A MODIFICACIÓN SIN PREVIO AVISO.



# CAFAYATE



## GRACE CAFAYATE



**VIGENCIA:** 01/06 al 25/12      **RÉG:** Desayuno ☕  
**SGL:**                      **DBL:** U\$D 362      **TPL:**                      **CPL:**                      **OTRAS:**

**VIGENCIA:** 01/06 al 25/12      **RÉG:** Desayuno ☕  
**SGL:**                      **DBL:** U\$D 417      **TPL:**                      **CPL:**                      **OTRAS:**

**VIGENCIA:** 01/06 al 25/12      **RÉG:** Desayuno ☕  
**SGL:**                      **DBL:** U\$D 398      **TPL:**                      **CPL:**                      **OTRAS:**



**ÚLTIMA ACTUALIZACIÓN**  
25/02/2026

**OBSERVACIONES:**  
 . HABITACIÓN DELUXE.  
 → Adicional tercer pax: U\$D 73  
 . CONSULTAR por otro tipo de habitación.



RUTA NACIONAL 40, KM 4340

[www.graceargentina.com.ar](http://www.graceargentina.com.ar)

Tarifas por habitación IVA INCLUIDO (salvo aclaración expresa). Gastos BANCARIOS 1.2%. TARIFAS SUJETAS A MODIFICACIÓN SIN PREVIO AVISO.



# CAFAYATE

## PATIOS DE CAFAYATE



<b>VIGENCIA:</b> 01/06 al 30/06	<b>RÉG:</b> Desayuno	<b>SGL:</b>	<b>DBL:</b> U\$D 241	<b>TPL:</b>	<b>CPL:</b>	<b>HAB:</b> Vista Galería
<b>VIGENCIA:</b> Baja 01/07 al 31/07	<b>RÉG:</b> Desayuno	<b>SGL:</b>	<b>DBL:</b> U\$D 314	<b>TPL:</b>	<b>CPL:</b>	<b>HAB:</b> Vista Galería
<b>VIGENCIA:</b> 01/08 al 30/09	<b>RÉG:</b> Desayuno	<b>SGL:</b>	<b>DBL:</b> U\$D 314	<b>TPL:</b>	<b>CPL:</b>	<b>HAB:</b> Vista Galería
<b>VIGENCIA:</b> 01/10 al 30/11	<b>RÉG:</b> Desayuno	<b>SGL:</b>	<b>DBL:</b> U\$D 362	<b>TPL:</b>	<b>CPL:</b>	<b>HAB:</b> Vista Galería
<b>VIGENCIA:</b> 01/12 al 20/12	<b>RÉG:</b> Desayuno	<b>SGL:</b>	<b>DBL:</b> U\$D 241	<b>TPL:</b>	<b>CPL:</b>	<b>HAB:</b> Vista Galería
<b>VIGENCIA:</b> 21/12 al 31/12	<b>RÉG:</b> Desayuno	<b>SGL:</b>	<b>DBL:</b> U\$D 362	<b>TPL:</b>	<b>CPL:</b>	<b>HAB:</b> Vista Galería



ÚLTIMA ACTUALIZACIÓN  
25/02/2026



### OBSERVACIONES:

- Spa y uso de hidromasaje y Sala de relax.
- CONSULTAR HAB. Jardín, Colonial y Suite.
- CAMA ADICIONAL: U\$D 61. Cuna sin cama.
- CONSULTAR POR VACIONES DE JULIO.

RUTA 68 Y RUTA 40

[www.patiosdecafayate.com](http://www.patiosdecafayate.com)

**VIGENCIA:** Baja 2026  
**SGL:** U\$D 181    **DBL:** U\$D 181    **RÉG:** Desayuno Buffet ☕  
**TPL:** U\$D 257    **CPL:**    **OTRAS:**

**VIGENCIA:** Alta 2026  
**SGL:** U\$D 227    **DBL:** U\$D 227    **RÉG:** Desayuno Buffet ☕  
**TPL:** U\$D 303    **CPL:**    **OTRAS:**



ÚLTIMA ACTUALIZACIÓN  
23/05/2026

### OBSERVACIONES:

- MAYO Y JUNIO: PROMO 3 X 2.
- Temporada ALTA : 13 al 15/06;  
Vacaciones de Invierno; 15 al 17/08; 11 al 15/09; 01/10 al 30/11 y 20 al 31/12.



 MIGUEL HURTADO 128

[www.iraolahotel.ar](http://www.iraolahotel.ar)