



# VACACIONES INVIERNO



## SALIDAS GRUPALES EN BUS

### TERMAS DE RÍO HONDO | 4 JULIO

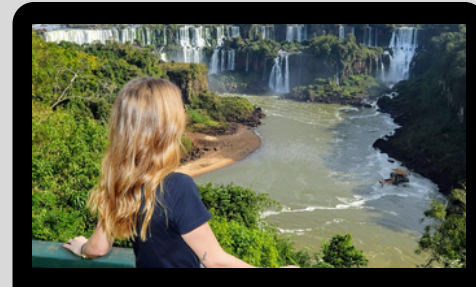
5 DÍAS | 4 NOCHES | **PENSIÓN COMPLETA** [SIN BEBIDAS]



**Hotelería 3\* Desde \$ 634.000**

### CATARATAS DEL IGUAZÚ | 5 Y 12 JULIO

6 DÍAS | 4 NOCHES | **MEDIA PENSIÓN** [SIN BEBIDAS]



**5 JULIO** **Hotelería 3\* Desde \$ 569.000**

**12 JULIO** **Hotelería 3\* Desde \$ 607.000**

**INCLUYE:** • Excursión al Parque Nacional Iguazú, LADO ARGENTINO. • Visita Minas de Wanda.  
• Excursión Cataratas Lado Brasil. • Visita Ruinas de San Ignacio.

### SUR MENDOCINO | 8 JULIO

8 DÍAS | 5 NOCHES | **DESAYUNO** [MALARGÜE - LAS LEÑAS - SAN RAFAEL]



**Hotelería 2\* Desde \$ 499.000**

**Hotelería 3\* Desde \$ 559.000**

**INCLUYE:** • City Tour por San Rafael con Bodega. • LAS LEÑAS en viaje desde San Rafael a Malargüe.

### MENDOZA | 8 y 14 JULIO

6 DÍAS | 4 NOCHES | **DESAYUNO**



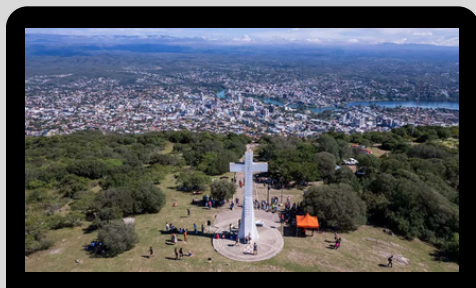
**Hotelería 2\* Desde \$ 395.000**

**Hotelería 3\* Desde \$ 459.000**

**INCLUYE:** • City Tour con Bodega.

### CARLOS PAZ | 16 JULIO

4 DÍAS | 3 NOCHES | **MEDIA PENSIÓN** [SIN BEBIDAS]



**Hotelería 3\* Desde \$ 260.000**

### MENDOZA | 22 JULIO

5 DÍAS | 3 NOCHES | **DESAYUNO**



**Hotelería 2\* Desde \$ 375.000**

**Hotelería 3\* Desde \$ 435.000**

**INCLUYE:** • City Tour con Bodega.

**\* CONSULTAR POR OTROS DESTINOS | [WWW.ABANICOVIAJES.TUR.AR](http://WWW.ABANICOVIAJES.TUR.AR)**

**PRECIOS POR PERSONA BASE DBL** (consultar por TPL/CPL)

**EXCURSIONES INCLUIDAS**

**GUÍAS LOCALES**

**COORDINACIÓN PERMANENTE**

**RUTA DE EMBARQUE:** Desde Rosario y zona.