

**VIGENCIA:** 01/04 al 31/05      **RÉG:** Desayuno ☕  
**SGL:**                      **DBL:** \$ 65.000      **TPL:** \$ 85.000      **CPL:**                      **OTRAS:**

**VIGENCIA:** 01/06 al 31/07      **RÉG:** Desayuno ☕  
**SGL:**                      **DBL:** \$ 75.000      **TPL:** \$ 95.000      **CPL:**                      **OTRAS:**



**ÚLTIMA ACTUALIZACIÓN**  
30/03/2026

### OBSERVACIONES:

## DESCRIPCIÓN I UBICACIÓN

Se encuentra ubicado en una zona de bares y restaurantes informales, a 10 minutos a pie de la plaza central de Salta, del Museo de Arqueología de Alta Montaña, a 2 km del turístico Tren a las Nubes. Las habitaciones, acogedoras y de estilo rústico, incluyen mobiliario funcional, Wi-Fi gratis, televisión de pantalla plana, caja fuerte y baño.

**OTROS SERVICIOS:** Restaurante, piscina, gimnasio, spa, servicio de lavandería, aire acondicionado. Servicio de recepción las 24 horas.



 **BUENOS AIRES 444**

[www.hotelsamka.com.ar](http://www.hotelsamka.com.ar)



ÚLTIMA ACTUALIZACIÓN  
25/02/2026

<b>VIGENCIA:</b> 01/04 al 30/06	<b>RÉG:</b> Desayuno ☕			
<b>SGL:</b>	<b>DBL:</b> \$ 119.100	<b>TPL:</b> \$ 173.100	<b>CPL:</b>	<b>OTRAS:</b>
<b>VIGENCIA:</b> 01/07 al 30/09	<b>RÉG:</b> Desayuno ☕			
<b>SGL:</b>	<b>DBL:</b> \$ 125.500	<b>TPL:</b> \$ 178.500	<b>CPL:</b>	<b>OTRAS:</b>
<b>VIGENCIA:</b> 01/10 al 20/12	<b>RÉG:</b> Desayuno ☕			
<b>SGL:</b>	<b>DBL:</b> \$ 131.815	<b>TPL:</b> \$ 184.815	<b>CPL:</b>	<b>OTRAS:</b>
<b>VIGENCIA:</b> Fines de Semana Largo	<b>RÉG:</b> Desayuno ☕			
<b>SGL:</b>	<b>DBL:</b> \$ 151.250	<b>TPL:</b> \$ 204.250	<b>CPL:</b>	<b>OTRAS:</b>
<b>VIGENCIA:</b> Vacaciones Julio	<b>RÉG:</b> Desayuno ☕			
<b>SGL:</b>	<b>DBL:</b> \$ 166.375	<b>TPL:</b> \$ 219.375	<b>CPL:</b>	<b>OTRAS:</b>

### OBSERVACIONES:

. Consultar por habitación Superior.

 ZUVIRIA 6

[www.hotelcolonialsalta.com.ar](http://www.hotelcolonialsalta.com.ar)



# SALTA

## POSADA DEL MARQUÉS ★★★



**VIGENCIA:** Baja al 01/04 al 30/06      **RÉG:** Desayuno Buffet ☕  
**SGL:** \$ 85.000    **DBL:** \$ 85.000    **TPL:** \$ 121.000    **CPL:** \$ 121.000    **OTRAS:**

**VIGENCIA:** FSL 01/04 al 30/06      **RÉG:** Desayuno Buffet ☕  
**SGL:** \$ 106.000    **DBL:** \$ 106.000    **TPL:** \$ 150.000    **CPL:** \$ 150.000    **OTRAS:**



ÚLTIMA ACTUALIZACIÓN  
24/10/2025

**OBSERVACIONES:**  
· Consultar por Habitación STUDIO



 **CÓRDOBA 195**

[www.posadadelmarques.ar](http://www.posadadelmarques.ar)

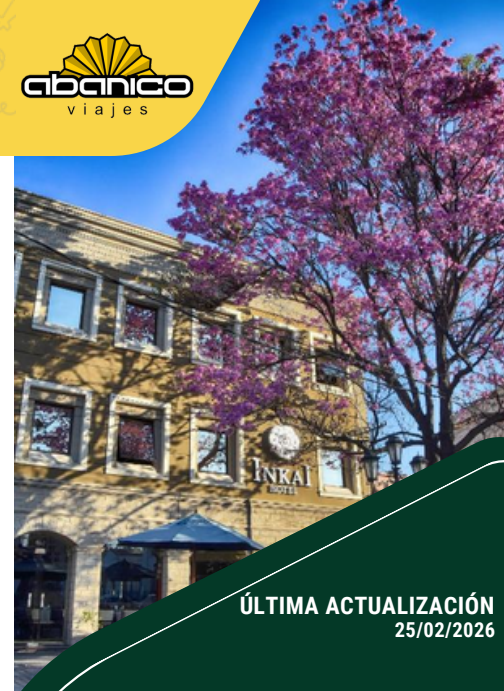
Tarifas por habitación IVA INCLUIDO (salvo aclaración expresa). Gastos BANCARIOS 1.2%. TARIFAS SUJETAS A MODIFICACIÓN SIN PREVIO AVISO.

**VIGENCIA:** 01/04 al 31/12

**RÉG:** Desayuno Buffet ☕

**SGL:** **DBL:** U\$D 70

**TPL:** U\$D 94 **CPL:** U\$D 104 **OTRAS:**



ÚLTIMA ACTUALIZACIÓN  
25/02/2026

## DESCRIPCIÓN I UBICACIÓN

Ubicado en una zona privilegiada, aledaño al Paseo Balcarce a tan solo 50 metros encontrará peñas, bares y restaurantes donde convergen las tradiciones, música y cultura de la Provincia, todo en un solo lugar. A tan solo 9 cuadras se encuentra la plaza 9 de Julio donde se concentran los museos Cabildo Histórico, la Catedral Basílica, Museo de Arte Contemporáneo, Teatro Provincial, y distintos locales comerciales y gastronómicos. Calidez en la atención, cuenta con 29 habitaciones confortables y una terraza con vista privilegiada al Cerro San Bernardo.



**OBSERVACIONES:**  
Consultar por HAB. Superior

 AMEGHINO 653

[www.hotellinkai.com](http://www.hotellinkai.com)



Tarifas por habitación IVA INCLUIDO (salvo aclaración expresa). Gastos BANCARIOS 1.2%. TARIFAS SUJETAS A MODIFICACIÓN SIN PREVIO AVISO.

# SALTA

## LAS VEGAS ★★★



**VIGENCIA:** 01/04 al 30/06

**RÉG:** Desayuno ☕

**SGL:** \$ 85.000    **DBL:** \$ 110.000    **TPL:** \$ 145.000    **CPL:** \$ 160.000    **OTRAS:**



ÚLTIMA ACTUALIZACIÓN  
31/01/2026

## DESCRIPCIÓN I UBICACIÓN

Ubicado en el corazón de Salta, a tan sólo 3 cuadras de la plaza 9 de julio, a una cuadra de la Peatonal, a 10km del aeropuerto Internacional Martín Miguel de Güemes y a 3 km de la terminal de Salta. A pocos metros de los principales atractivos, plaza, iglesias, museos, bares y restaurantes. Las habitaciones cuentan con sommier, baño privado con bañera, aire acondicionado frío/calor, caja de seguridad, TV por cable y Wifi.



 ITUZAINGÓ 84

Tarifas por habitación IVA INCLUIDO (salvo aclaración expresa). Gastos BANCARIOS 1.2%. TARIFAS SUJETAS A MODIFICACIÓN SIN PREVIO AVISO.



# SALTA



## POSADA DEL SOL ★★★



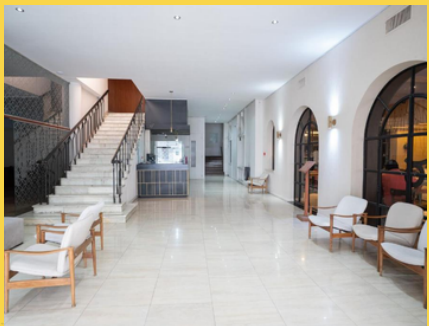
**VIGENCIA:** 05/04 al 03/07 **RÉG:** Desayuno Buffet ☕  
**SGL:** \$ 89.000 **DBL:** \$ 89.000 **TPL:** \$ 119.000 **CPL:** \$ 138.000 **OTRAS:**

**VIGENCIA:** FSL Junio **RÉG:** Desayuno Buffet ☕  
**SGL:** \$ 138.000 **DBL:** \$ 138.000 **TPL:** \$ 198.000 **CPL:** \$ 185.500 **OTRAS:**



ÚLTIMA ACTUALIZACIÓN  
30/03/2026

**OBSERVACIONES:**



ALVARADO 646

[www.hotelesdesalta.com.ar](http://www.hotelesdesalta.com.ar)

Tarifas por habitación IVA INCLUIDO (salvo aclaración expresa). Gastos BANCARIOS 1.2%. TARIFAS SUJETAS A MODIFICACIÓN SIN PREVIO AVISO.



# SALTA



## DEL VIRREY ★★★★★



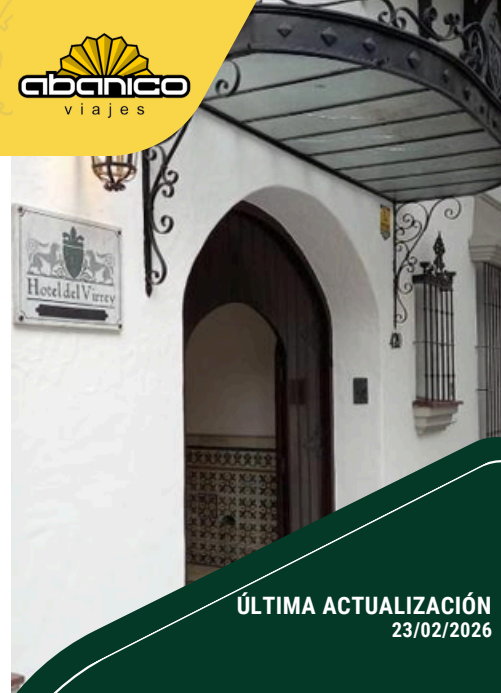
**VIGENCIA:** Baja 01/04 al 05/07 **RÉG:** Desayuno Buffet ☕  
**SGL:** **DBL:** \$ 180.000 **TPL:** \$ 220.000 **CPL:** \$ 280.000 **OTRAS:**

**VIGENCIA:** FSL 1° Semestre **RÉG:** Desayuno Buffet ☕  
**SGL:** **DBL:** \$ 220.000 **TPL:** \$ 275.000 **CPL:** \$ 335.000 **OTRAS:**

**VIGENCIA:** 06/07 al 01/08 **RÉG:** Desayuno Buffet ☕  
**SGL:** **DBL:** \$ 230.000 **TPL:** \$ 295.000 **CPL:** \$ 365.000 **OTRAS:**

**VIGENCIA:** Baja 2° Semestre **RÉG:** Desayuno Buffet ☕  
**SGL:** **DBL:** \$ 195.000 **TPL:** \$ 240.000 **CPL:** \$ 305.000 **OTRAS:**

**VIGENCIA:** FSL 2° Semestre **RÉG:** Desayuno Buffet ☕  
**SGL:** **DBL:** \$ 230.000 **TPL:** \$ 295.000 **CPL:** \$ 365.000 **OTRAS:**



**ÚLTIMA ACTUALIZACIÓN**  
23/02/2026

**OBSERVACIONES:**  
· CONSULTAR DBL superior.



20 DE FEBRERO 420

[www.hoteldelvirrey.com.ar](http://www.hoteldelvirrey.com.ar)

Tarifas por habitación IVA INCLUIDO (salvo aclaración expresa). Gastos BANCARIOS 1.2%. TARIFAS SUJETAS A MODIFICACIÓN SIN PREVIO AVISO.



# SALTA



## CASA REAL

★★★★



**VIGENCIA:** Baja 01/04 al 30/06  
**SGL:** U\$D 136    **DBL:** U\$D 136

**RÉG:** Desayuno Buffet ☕  
**TPL:** U\$D 186    **CPL:**

**OTRAS:**

**VIGENCIA:** FSL 1° Semestre  
**SGL:** U\$D 159    **DBL:** U\$D 159

**RÉG:** Desayuno Buffet ☕  
**TPL:** U\$D 212    **CPL:**

**OTRAS:**

**VIGENCIA:** 01/07 al 31/07  
**SGL:** U\$D 174    **DBL:** U\$D 174

**RÉG:** Desayuno Buffet ☕  
**TPL:** U\$D 227    **CPL:**

**OTRAS:**

**VIGENCIA:** 01/08 al 30/11  
**SGL:** U\$D 159    **DBL:** U\$D 159

**RÉG:** Desayuno Buffet ☕  
**TPL:** U\$D 212    **CPL:**

**OTRAS:**

**VIGENCIA:** FSL 2° Semestre  
**SGL:** U\$D 174    **DBL:** U\$D 174

**RÉG:** Desayuno Buffet ☕  
**TPL:** U\$D 227    **CPL:**

**OTRAS:**



ÚLTIMA ACTUALIZACIÓN  
30/03/2026

### DESCRIPCIÓN I UBICACIÓN

Ubicado en un punto estratégico a pocos pasos del centro comercial y financiero de la ciudad de Salta y la plaza 9 de Julio se sitúan a solo 600 metros. Está a 100 metros de la calle Paseo Balcarce, donde se encuentran muchos bares y restaurantes con encanto. Todas nuestras habitaciones cuentan con un espacio de 35 mts<sup>2</sup>, aire acondicionado, zona de comedor, minibar y TV de pantalla plana. El baño incluye bañera, artículos de aseo gratuitos y secador de pelo. WiFi gratuita.



### OBSERVACIONES:

- Consultar por política de menores
- FAMILY PLAN: CONSULTAR TARIFAS PARA 2 ADULTOS Y 2 MENORES DE 10 AÑOS

BARTOLOMÉ MITRE 669

[www.casarealsalta.com](http://www.casarealsalta.com)

Tarifas por habitación IVA INCLUIDO (salvo aclaración expresa). Gastos BANCARIOS 1.2%. TARIFAS SUJETAS A MODIFICACIÓN SIN PREVIO AVISO.



# SALTA



## AMÉRIAN SALTA ★★★★★



**VIGENCIA:** 01/04 al 30/06

**RÉG:** Desayuno ☕

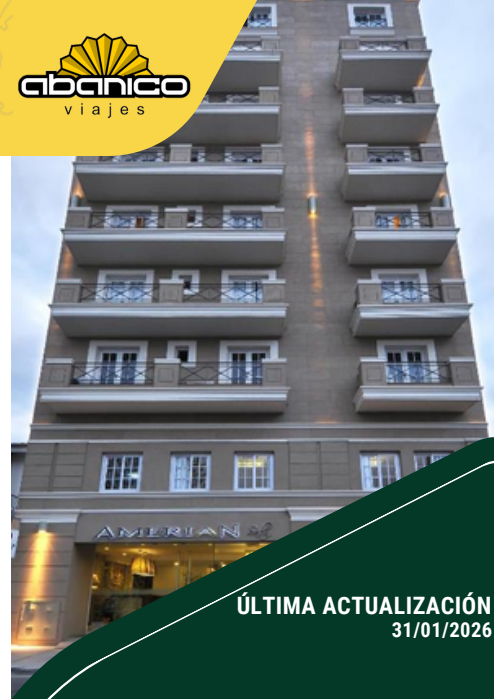
**SGL:** \$ 186.900

**DBL:** \$ 186.900

**TPL:** \$ 233.600

**CPL:**

**OTRAS:**



**ÚLTIMA ACTUALIZACIÓN**  
31/01/2026

### OBSERVACIONES:

- CONSULTAR POR HAB. Superior
- CONSULTAR POR FAMILY PLAN



SANTA FE 159

[www.amerian.com](http://www.amerian.com)

Tarifas por habitación IVA INCLUIDO (salvo aclaración expresa). Gastos BANCARIOS 1.2%. TARIFAS SUJETAS A MODIFICACIÓN SIN PREVIO AVISO.

# SALTA

## BRIZO ★★★★★



**VIGENCIA:** 01/04 al 31/05      **RÉG:** Desayuno Buffet ☕  
**SGL:** U\$D 157    **DBL:** U\$D 157    **TPL:** U\$D 203    **CPL:**      **OTRAS:**

**VIGENCIA:** 01/06 al 31/07      **RÉG:** Desayuno Buffet ☕  
**SGL:** U\$D 148    **DBL:** U\$D 148    **TPL:** U\$D 194    **CPL:**      **OTRAS:**

**VIGENCIA:** 01/08 al 30/11      **RÉG:** Desayuno Buffet ☕  
**SGL:** U\$D 157    **DBL:** U\$D 157    **TPL:** U\$D 203    **CPL:**      **OTRAS:**

**VIGENCIA:** 01/12 al 31/12      **RÉG:** Desayuno Buffet ☕  
**SGL:** U\$D 148    **DBL:** U\$D 148    **TPL:** U\$D 194    **CPL:**      **OTRAS:**



ÚLTIMA ACTUALIZACIÓN  
06/12/2025

### OBSERVACIONES:

- . CONSULTAR POR HAB. Superior
- . CONSULTAR POR FAMILY PLAN
  
- . FSL: Consultar



25 DE MAYO 230

[www.alvarezarguelles.com](http://www.alvarezarguelles.com)

Tarifas por habitación IVA INCLUIDO (salvo aclaración expresa). Gastos BANCARIOS 1.2%. TARIFAS SUJETAS A MODIFICACIÓN SIN PREVIO AVISO.

# SALTA

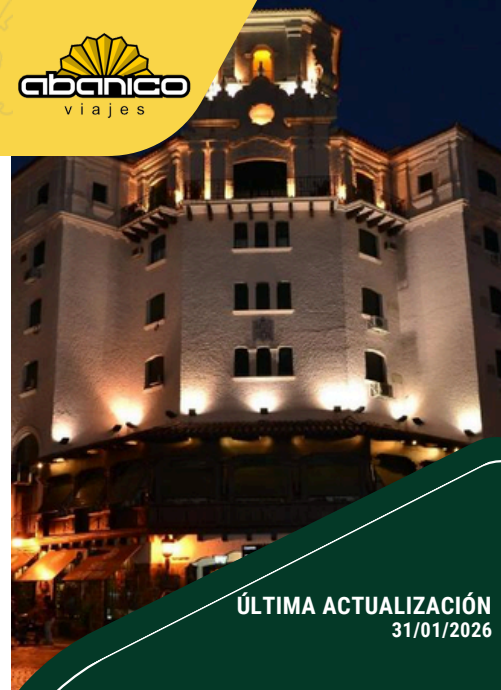
## SALTA ★★★★★



**VIGENCIA:** 01/04 al 30/06

**RÉG:** Desayuno Buffet ☕

**SGL:** \$ 140.000 **DBL:** \$ 212.000 **TPL:** \$ 336.000 **CPL:** \$ 416.000 **OTRAS:**



ÚLTIMA ACTUALIZACIÓN  
31/01/2026

### OBSERVACIONES:

. Consultar por habitación Ejecutiva.

### . CONSULTAR POR PROMO

. MÍNIMO 3 NTS

BUENOS AIRES 1

[www.hotelsalta.com](http://www.hotelsalta.com)



Tarifas por habitación IVA INCLUIDO (salvo aclaración expresa). Gastos BANCARIOS 1.2%. TARIFAS SUJETAS A MODIFICACIÓN SIN PREVIO AVISO.

# SALTA

## ALEJANDRO 1° ★★★★★



**VIGENCIA:** Baja 01/04 al 30/06

**SGL:** **DBL:** U\$D 191

**RÉG:** Desayuno ☕

**TPL:** U\$D 253 **CPL:**

**OTRAS:**

**VIGENCIA:** Baja 2° Semestre

**SGL:** **DBL:** U\$D 206

**RÉG:** Desayuno ☕

**TPL:** U\$D 268 **CPL:**

**OTRAS:**

**VIGENCIA:** Vacaciones Invierno

**SGL:** **DBL:** U\$D 247

**RÉG:** Desayuno ☕

**TPL:** U\$D 310 **CPL:**

**OTRAS:**



**ÚLTIMA ACTUALIZACIÓN**  
06/01/2026

### **OBSERVACIONES:**

. Hasta 2 menores de 8 años pueden compartir la habitación con los padres. Solo puede agregarse 1 cama extra.

**EL COSTO DE LA CAMA EXTRA PARA MENORES ES DEL 50% del valor regular.**



 **BALCARCE 252**

[www.alejandror1hotel.com.ar](http://www.alejandror1hotel.com.ar)

Tarifas por habitación IVA INCLUIDO (salvo aclaración expresa). Gastos BANCARIOS 1.2%. TARIFAS SUJETAS A MODIFICACIÓN SIN PREVIO AVISO.

# SALTA

# GÜEMES [HOTEL & SPA]



**VIGENCIA:** Baja 01/04 al 20/12  
**SGL:** U\$D 83    **DBL:** U\$D 83

**RÉG:** Desayuno ☕  
**TPL:** U\$D 112    **CPL:**

**OTRAS:**

**VIGENCIA:** Feriados 2026  
**SGL:** U\$D 98    **DBL:** U\$D 98

**RÉG:** Desayuno ☕  
**TPL:** U\$D 133    **CPL:**

**OTRAS:**



# GÜEMES

HOTEL & SPA

ÚLTIMA ACTUALIZACIÓN  
31/01/2026

## DESCRIPCIÓN I UBICACIÓN

Se encuentra ubicado en una zona privilegiada, a metros de la Plaza 9 de Julio y de la Catedral, cercano a los circuitos turísticos más importantes y rodeado de la diversidad gastronómica del lugar. El teleférico de la ciudad está a 800 metros.  
Todas las habitaciones están equipadas con calefacción, TV y baño privado con ducha. Habitaciones sin humo y familiares. Wi Fi sin cargo en todo el hotel, área de relax. Instalaciones de Spa, sauna.



### OBSERVACIONES:

- CONSULTAR por habitación superior.
- Otros servicios con costo adicional: hidromasajes, sauna húmedo, lavandería y tintorería.



ESPAÑA 446

[www.hotelguemes.com.ar](http://www.hotelguemes.com.ar)

Tarifas por habitación IVA INCLUIDO (salvo aclaración expresa). Gastos BANCARIOS 1.2%. TARIFAS SUJETAS A MODIFICACIÓN SIN PREVIO AVISO.

# SALTA

## ROOMIE BY DOT SUITES



**VIGENCIA:** 01/04 al 05/07      **RÉG:** Desayuno ☕  
**SGL:** U\$D 86      **DBL:** U\$D 86      **TPL:** U\$D 101      **CPL:** U\$D 126      **OTRAS:**

**VIGENCIA:** 06/07 al 31/07      **RÉG:** Desayuno ☕  
**SGL:** U\$D 101      **DBL:** U\$D 101      **TPL:** U\$D 116      **CPL:** U\$D 145      **OTRAS:**

**VIGENCIA:** 01/08 al 30/09      **RÉG:** Desayuno ☕  
**SGL:** U\$D 86      **DBL:** U\$D 86      **TPL:** U\$D 101      **CPL:** U\$D 126      **OTRAS:**


**VIGENCIA:** 01/10 al 30/11      **RÉG:** Desayuno ☕  
**SGL:** U\$D 101      **DBL:** U\$D 101      **TPL:** U\$D 116      **CPL:** U\$D 145      **OTRAS:**



ÚLTIMA ACTUALIZACIÓN  
13/12/2025

**OBSERVACIONES:**  
FSL: CONSULTAR



 ALVARADO 1310  
[www.roomiehotels.com](http://www.roomiehotels.com)

Tarifas por habitación IVA INCLUIDO (salvo aclaración expresa). Gastos BANCARIOS 1.2%. TARIFAS SUJETAS A MODIFICACIÓN SIN PREVIO AVISO.



# SALTA



## MG DESIGN [BOUTIQUE]



**VIGENCIA:** Baja 01/04 al 30/06  
**SGL:** **DBL:** U\$D 121

**RÉG:** Desayuno Buffet ☕  
**TPL:** U\$D 121 **CPL:**

**OTRAS:**

**VIGENCIA:** Alta 01/04 al 30/06  
**SGL:** **DBL:** U\$D 145

**RÉG:** Desayuno Buffet ☕  
**TPL:** U\$D 145 **CPL:**

**OTRAS:**



**ÚLTIMA ACTUALIZACIÓN**  
31/01/2026

**OBSERVACIONES:**



URQUIZA 64

[www.delvinosalta.com.ar](http://www.delvinosalta.com.ar)

Tarifas por habitación IVA INCLUIDO (salvo aclaración expresa). Gastos BANCARIOS 1.2%. TARIFAS SUJETAS A MODIFICACIÓN SIN PREVIO AVISO.

# SALTA DEL VINO [BOUTIQUE]



**VIGENCIA:** 01/04 al 20/12

**RÉG:** Desayuno a la carta ☕

**SGL:** **DBL:** \$ 144.375 **TPL:** \$ 171.875 **CPL:** \$ 253.000 **OTRAS:**



ÚLTIMA ACTUALIZACIÓN  
06/01/2026

## OBSERVACIONES:

· LA TPL ES COMISIONABLE SOBRE EL PRECIO DE LA DBL.

· Los pasajeros podrán elegir entre 3 opciones de desayunos.

 AMEGHINO 555

[www.delvinosalta.com.ar](http://www.delvinosalta.com.ar)



Tarifas por habitación IVA INCLUIDO (salvo aclaración expresa). Gastos BANCARIOS 1.2%. TARIFAS SUJETAS A MODIFICACIÓN SIN PREVIO AVISO.