

# CATARATAS CARMEN ★★★



**VIGENCIA:** Baja 01/04 al 30/06

**RÉG:** Desayuno ☕

**SGL:** **DBL:** \$ 120.000

**TPL:** \$ 136.000

**CPL:** \$ 170.000

**QPL:** \$ 182.000



ÚLTIMA ACTUALIZACIÓN  
19/03/2026

## OBSERVACIONES:

. Menores de 5 años sin cargo.



 RUTA 12 - KM 4.5

[www.hotelcarmen.net](http://www.hotelcarmen.net)

Tarifas por habitación IVA INCLUIDO (salvo aclaración expresa). Gastos BANCARIOS 1.2%. TARIFAS SUJETAS A MODIFICACIÓN SIN PREVIO AVISO.

# CATARATAS ALTOS DE IGUAZÚ ★★★



**VIGENCIA:** 01/04 al 31/07      **RÉG:** Desayuno ☕  
**SGL:** \$ 130.000    **DBL:** \$ 130.000    **TPL:** \$ 168.750    **CPL:** \$ 225.000    **OTRAS:**

**VIGENCIA:** 01/04 al 31/07      **RÉG:** Media Pensión 🍷  
**SGL:** \$ 187.200    **DBL:** \$ 187.200    **TPL:** \$ 256.250    **CPL:** \$ 325.000    **OTRAS:**



ÚLTIMA ACTUALIZACIÓN  
27/03/2026

### OBSERVACIONES:



 AV. DE LOS TRABAJADORES 100

[www.altosdeliguazuhotel.com](http://www.altosdeliguazuhotel.com)

Tarifas por habitación IVA INCLUIDO (salvo aclaración expresa). Gastos BANCARIOS 1.2%. TARIFAS SUJETAS A MODIFICACIÓN SIN PREVIO AVISO.



# CATARATAS



## ARAMI HOTEL & LODGE ★★★



**VIGENCIA:** Baja 01/04 al 05/07

**RÉG:** Desayuno ☕

**SGL:** \$ 139.750   **DBL:** \$ 139.750   **TPL:** \$ 169.375   **CPL:** \$ 209.875   **OTRAS:**



ÚLTIMA ACTUALIZACIÓN  
16/03/2026

**OBSERVACIONES:**  
. CONSULTAR por MAP en rest. cercanos.



GDOR. LANUSE 262

[www.aramihotel.com.ar](http://www.aramihotel.com.ar)

Tarifas por habitación IVA INCLUIDO (salvo aclaración expresa). Gastos BANCARIOS 1.2%. TARIFAS SUJETAS A MODIFICACIÓN SIN PREVIO AVISO.



# CATARATAS



## JARDÍN DE IGUAZÚ ★★★



<b>VIGENCIA:</b> 01/04 al 30/06	<b>RÉG:</b> Desayuno ☕
<b>SGL:</b> <b>DBL:</b> \$ \$ 131.760	<b>TPL:</b> \$ 163.000 <b>CPL:</b> \$ 179.000 <b>OTRAS:</b>
<b>VIGENCIA:</b> FSL 1° Semestre	<b>RÉG:</b> Desayuno ☕
<b>SGL:</b> <b>DBL:</b> \$ 135.000	<b>TPL:</b> \$ 167.000 <b>CPL:</b> \$ 184.000 <b>OTRAS:</b>
<b>VIGENCIA:</b> Baja 01/07 al 20/12	<b>RÉG:</b> Desayuno ☕
<b>SGL:</b> <b>DBL:</b> \$ 137.000	<b>TPL:</b> \$ 170.000 <b>CPL:</b> \$ 187.000 <b>OTRAS:</b>



ÚLTIMA ACTUALIZACIÓN  
19/03/2026

**OBSERVACIONES:**  
· CONSULTAR por hab. Superior y Sector Apart.  
· 2° Semestre: NO VALIDO PARA FERIADOS.



BONPLAND 274

[www.facebook.com](https://www.facebook.com)

Tarifas por habitación IVA INCLUIDO (salvo aclaración expresa). Gastos BANCARIOS 1.2%. TARIFAS SUJETAS A MODIFICACIÓN SIN PREVIO AVISO.



# CATARATAS



## MARCOPOLO SUITES ★★★



<b>VIGENCIA:</b> 05/04 al 11/06	<b>RÉG:</b> Desayuno Buffet ☕			
<b>SGL:</b>	<b>DBL:</b> U\$D 113	<b>TPL:</b> U\$D 148	<b>CPL:</b> U\$D 171	<b>OTRAS:</b>
<b>VIGENCIA:</b> FSL Mayo y Junio	<b>RÉG:</b> Desayuno Buffet ☕			
<b>SGL:</b>	<b>DBL:</b> U\$D 83	<b>TPL:</b> U\$D 109	<b>CPL:</b> U\$D 126	<b>OTRAS:</b>
<b>VIGENCIA:</b> 15/06 al 08/07	<b>RÉG:</b> Desayuno Buffet ☕			
<b>SGL:</b>	<b>DBL:</b> U\$D 79	<b>TPL:</b> U\$D 103	<b>CPL:</b> U\$D 118	<b>OTRAS:</b>



ÚLTIMA ACTUALIZACIÓN  
16/03/2026

### DESCRIPCIÓN I UBICACIÓN

Está situado a 3 km del centro de la ciudad. Cuenta con área de Solárium, piscina al aire libre, reposeras y toallas a disposición, restaurante, amplia área de estacionamiento dentro del predio al aire libre. Las habitaciones están decoradas con muebles de madera y colchas en tonos pastel y disponen de aire acondicionado, conexión Wi-Fi gratuita, TV por cable y escritorio.



Tarifas por habitación IVA INCLUIDO (salvo aclaración expresa). Gastos BANCARIOS 1.2%. TARIFAS SUJETAS A MODIFICACIÓN SIN PREVIO AVISO.

### OBSERVACIONES:

- MAP MENU FIJO USD 20 NETO.
- Un menor de hasta 5 años sin cargo compartiendo camas existentes.

RUTA 12 - KM 3.5

[www.marcopolosuites.com](http://www.marcopolosuites.com)

**VIGENCIA:** 01/04 al 30/06

**RÉG:** Desayuno Buffet ☕

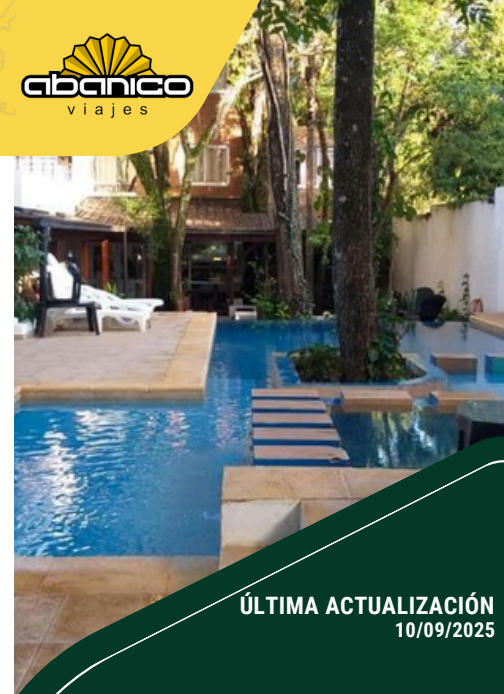
**SGL:** \$ 93.750

**DBL:** \$ 93.750

**TPL:** \$ 118.750

**CPL:** \$ 143.750

**OTRAS:**



**ÚLTIMA ACTUALIZACIÓN**  
10/09/2025

**OBSERVACIONES:**

. MAP: \$ 27.000 neto.

. FSL: Mínimo 3 noches.



 **CURUPI 61**

[www.kelta.com.ar/iguazu](http://www.kelta.com.ar/iguazu)



# CATARATAS



## CITY FALLS IGUAZÚ ★★★



**VIGENCIA:** 01/04 al 30/06

**SGL:** U\$D 117

**DBL:** U\$D 117

**RÉG:** Desayuno ☕

**TPL:** U\$D 172

**CPL:** U\$D 188

**OTRAS:**

**VIGENCIA:** 2° Semestre

**SGL:** U\$D 133

**DBL:** U\$D 133

**RÉG:** Desayuno ☕

**TPL:** U\$D 188

**CPL:** U\$D 203

**OTRAS:**



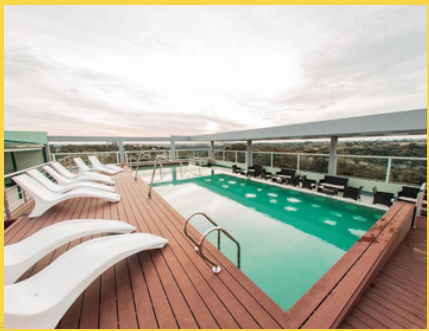
ÚLTIMA ACTUALIZACIÓN  
17/01/2026

**OBSERVACIONES:**  
EX HOTEL MERIT IGUAZÚ

## DESCRIPCIÓN I UBICACIÓN

Se encuentra en una zona residencial exclusiva, está convenientemente ubicado a poca distancia caminando del centro de la ciudad de Puerto Iguazú y del notable lugar de interés de las Tres Fronteras. Ofrece a los huéspedes la oportunidad de disfrutar de vistas naturales impresionantes desde cada rincón.

**SERVICIOS:** WiFi Gratis, restaurante, bar, piscina al aire libre, bañera de hidromasajes, sala de juegos. Hotel para no fumadores; NO se aceptan mascotas.



YAPEYÚ 88

[www.marriott.com](http://www.marriott.com)

Tarifas por habitación IVA INCLUIDO (salvo aclaración expresa). Gastos BANCARIOS 1.2%. TARIFAS SUJETAS A MODIFICACIÓN SIN PREVIO AVISO.

# CATARATAS ESTURION ★★★★★

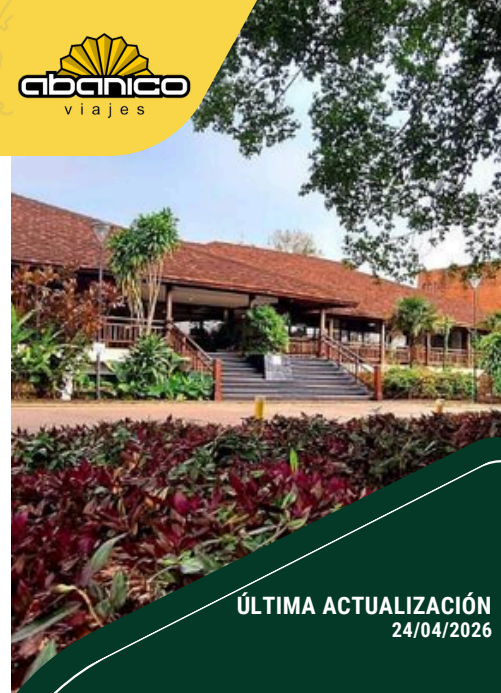


**VIGENCIA:** Baja 24/04 al 20/12  
**SGL:** **DBL:** U\$D 111

**RÉG:** Desayuno ☕  
**TPL:** **CPL:** **OTRAS:**

**VIGENCIA:** 01/07 al 31/07  
**SGL:** **DBL:** U\$D 167

**RÉG:** Desayuno ☕  
**TPL:** **CPL:** **OTRAS:**



**ÚLTIMA ACTUALIZACIÓN**  
24/04/2026

- OBSERVACIONES:**
- . CONSULTAR por hab. Superior.
  - . CONSULTAR Fin de semana largo.



 **AV. TRES FRONTERAS 650**  
[www.raicesesturion.com](http://www.raicesesturion.com)

Tarifas por habitación IVA INCLUIDO (salvo aclaración expresa). Gastos BANCARIOS 1.2%. TARIFAS SUJETAS A MODIFICACIÓN SIN PREVIO AVISO.


# CATARATAS

## GRAN CRUCERO ★★★★★



ÚLTIMA ACTUALIZACIÓN  
14/04/2026

### OBSERVACIONES:

 RN12, N° 3370

[www.grandcruceroiguazu.com](http://www.grandcruceroiguazu.com)

**VIGENCIA:** Baja 14/04 al 30/06 **RÉG:** Desayuno ☕  
**SGL:** \$ 134.600 **DBL:** \$ 134.600 **TPL:** \$ 158.815 **CPL:** **OTRAS:**

**VIGENCIA:** FSL Mayo y Junio **RÉG:** Desayuno ☕  
**SGL:** \$ 140.665 **DBL:** \$ 140.665 **TPL:** \$ 181.500 **CPL:** **OTRAS:**

**VIGENCIA:** 01/07 al 05/07 **RÉG:** Desayuno ☕  
**SGL:** \$ 140.665 **DBL:** \$ 140.665 **TPL:** \$ 181.500 **CPL:** **OTRAS:**

**VIGENCIA:** 06/07 al 31/07 **RÉG:** Desayuno ☕  
**SGL:** \$ 155.790 **DBL:** \$ 155.790 **TPL:** \$ 201.165 **CPL:** **OTRAS:**

**VIGENCIA:** Baja 01/08 al 30/09 **RÉG:** Desayuno ☕  
**SGL:** \$ 140.665 **DBL:** \$ 140.665 **TPL:** \$ 181.500 **CPL:** **OTRAS:**

**VIGENCIA:** FSL Agosto **RÉG:** Desayuno ☕  
**SGL:** \$ 155.790 **DBL:** \$ 155.790 **TPL:** \$ 201.165 **CPL:** **OTRAS:**

## DESCRIPCIÓN I UBICACIÓN

Ubicado en un lugar privilegiado, cercano a las atracciones más importantes y lugares de esparcimiento, ofrece a sus huéspedes calidez, confort y el mejor servicio para disfrutar de una estadía inigualable en la Tierra de las Cataratas. Cuenta con 80 habitaciones dobles y triples distribuidas en 5 pisos y categorizadas en Standard, Premium, Master, Studio y Suite con wifi gratuita y TV de plasma. Piscina al aire libre, centro de fitness, restaurante. Dispone de habitaciones acondicionadas para personas con movilidad reducida.



Tarifas por habitación IVA INCLUIDO (salvo aclaración expresa). Gastos BANCARIOS 1.2%. TARIFAS SUJETAS A MODIFICACIÓN SIN PREVIO AVISO.



# CATARATAS

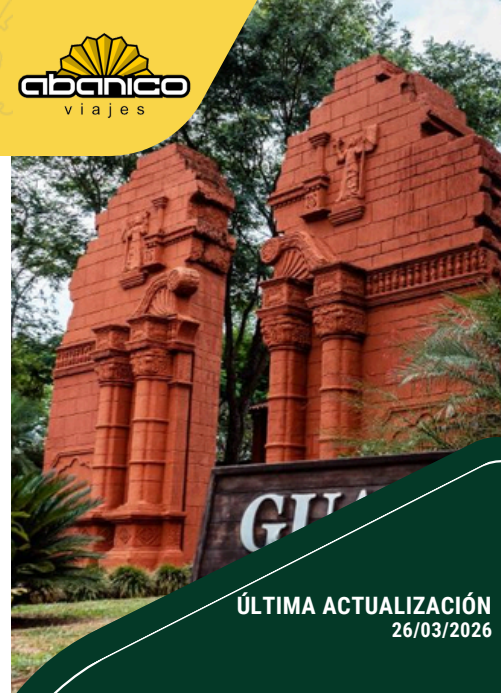


## GUAMINÍ MISIÓN ★★★★★



**VIGENCIA:** 01/06 al 30/06      **RÉG:** Desayuno Buffet ☕  
**SGL:**                      **DBL:** \$ 178.475    **TPL:** \$ 216.275    **CPL:**                      **OTRAS:**

**VIGENCIA:** 01/07 al 20/12      **RÉG:** Desayuno Buffet ☕  
**SGL:**                      **DBL:** \$ 192.100    **TPL:** \$ 229.975    **CPL:**                      **OTRAS:**



**ÚLTIMA ACTUALIZACIÓN**  
26/03/2026

- OBSERVACIONES:**
- . Museo y micro-cine Jesuita, con acceso sin cargo.
  - . Fines de semana largo: adicionar un 30%.
  - . MAP \$ 34000 NETO por comida



 AV. RÍO PARANÁ 337

[www.hotelguamini.com.ar](http://www.hotelguamini.com.ar)

Tarifas por habitación IVA INCLUIDO (salvo aclaración expresa). Gastos BANCARIOS 1.2%. TARIFAS SUJETAS A MODIFICACIÓN SIN PREVIO AVISO.

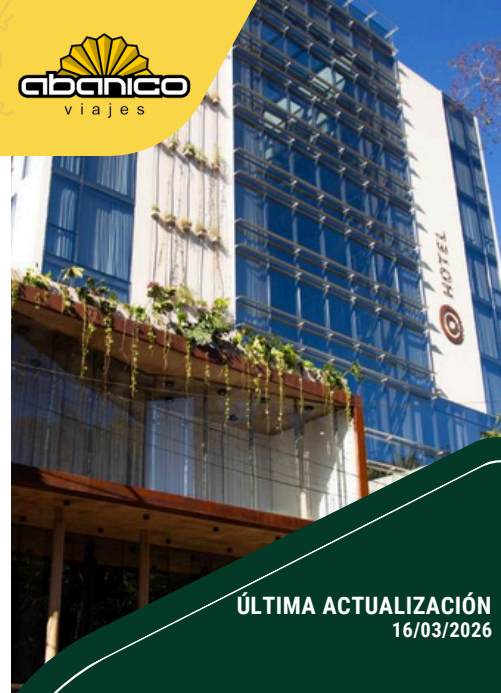
# CATARATAS

02 ★★★★★



**VIGENCIA:** 16/03 al 30/06      **RÉG:** Desayuno ☕  
**SGL:** \$ 160.000    **DBL:** \$ 160.000    **TPL:** \$ 227.500    **CPL:**      **OTRAS:**

**VIGENCIA:** 01/07 al 20/12      **RÉG:** Desayuno ☕  
**SGL:** \$ 180.000    **DBL:** \$ 180.000    **TPL:** \$ 252.500    **CPL:**      **OTRAS:**



ÚLTIMA ACTUALIZACIÓN  
16/03/2026

## OBSERVACIONES:



PARAGUAY 546

[www.o2hoteliguazu.com](http://www.o2hoteliguazu.com)

Tarifas por habitación IVA INCLUIDO (salvo aclaración expresa). Gastos BANCARIOS 1.2%. TARIFAS SUJETAS A MODIFICACIÓN SIN PREVIO AVISO.

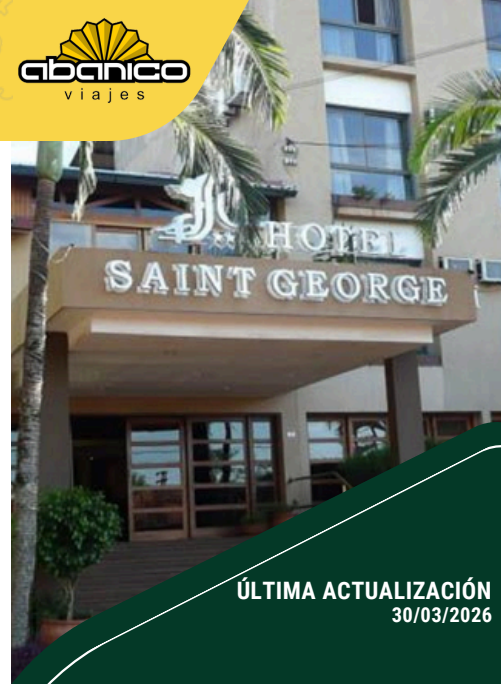


# CATARATAS

## SAINT GEORGE ★★★★★



<b>VIGENCIA:</b> Baja 01/04 al 30/06	<b>RÉG:</b> Desayuno ☕	<b>TPL:</b> U\$D 191	<b>CPL:</b>	<b>OTRAS:</b>
<b>SGL:</b> U\$D 130 <b>DBL:</b> U\$D 130				
<b>VIGENCIA:</b> FSL Junio	<b>RÉG:</b> Desayuno ☕	<b>TPL:</b> U\$D 212	<b>CPL:</b>	<b>OTRAS:</b>
<b>SGL:</b> U\$D 151 <b>DBL:</b> U\$D 151				
<b>VIGENCIA:</b> 06/07 al 02/08	<b>RÉG:</b> Desayuno ☕	<b>TPL:</b> U\$D 201	<b>CPL:</b>	<b>OTRAS:</b>
<b>SGL:</b> U\$D 141 <b>DBL:</b> U\$D 141				
<b>VIGENCIA:</b> 03/08 al 30/09	<b>RÉG:</b> Desayuno ☕	<b>TPL:</b> U\$D 185	<b>CPL:</b>	<b>OTRAS:</b>
<b>SGL:</b> U\$D 124 <b>DBL:</b> U\$D 124				
<b>VIGENCIA:</b> FSL Agosto	<b>RÉG:</b> Desayuno ☕	<b>TPL:</b> U\$D 216	<b>CPL:</b>	<b>OTRAS:</b>
<b>SGL:</b> U\$D 156 <b>DBL:</b> U\$D 156				
<b>VIGENCIA:</b> 01/10 al 30/11	<b>RÉG:</b> Desayuno ☕	<b>TPL:</b> U\$D 201	<b>CPL:</b>	<b>OTRAS:</b>
<b>SGL:</b> U\$D 141 <b>DBL:</b> U\$D 141				



ÚLTIMA ACTUALIZACIÓN  
30/03/2026

### DESCRIPCIÓN I UBICACIÓN

Se encuentra a 300 metros del centro de la ciudad de Puerto Iguazú y a 17 km de las cataratas del Iguazú. Las habitaciones están decoradas en tonos pastel y cuentan con TV por cable y minibar. Algunas gozan de vistas al jardín. Tiene un jardín exuberante con 2 piscinas e instalaciones de spa que dispone de bañera de hidromasaje para 8 personas, sauna seca y duchas escocesas. También hay una sala de masajes. La sala de juegos cuenta con mesa de ping pong y fútbolín.



### OBSERVACIONES:

- . Sauna-Piscina-Jacuzzi Climatiz-sala de juegos.
- . Consultar por Hab.Sup.
- . FAMILY PLAN: CONSULTAR

AV. CORDOBA 148

[www.hotelsaintgeorge.com](http://www.hotelsaintgeorge.com)



# CATARATAS



## AMÉRIAN PORTAL DEL IGUAZÚ ★★★★★



**VIGENCIA:** 01/04 al 30/04

**RÉG:** Desayuno ☕

**SGL:** \$ 243.000    **DBL:** \$ 243.000    **TPL:** \$ 296.900    **CPL:** \$ 348.300    **OTRAS:**



**ÚLTIMA ACTUALIZACIÓN**  
17/12/2025

### DESCRIPCIÓN I UBICACIÓN

Se encuentra ubicado en un punto estratégico a tan sólo 100 metros del Hito de las tres Fronteras con la mejor vista de la unión de los Ríos Iguazú y Paraná. Cuenta con 117 habitaciones, 2 bares, 2 restaurantes (uno Gourmet y uno Regional), Spa y un salón para eventos y convenciones. Hay WiFi gratuita en las habitaciones y zonas comunes. Las instalaciones del spa incluyen una sauna. También hay un centro de fitness, así como una piscina cubierta y otra al aire libre, un jardín frondoso y una terraza con vistas al río.



### OBSERVACIONES:

- . Piscina climatizada - Recreación.
- . Consultar por FSL y fechas especiales.



AV. TRES FRONTERAS 780

[www.amerian.com](http://www.amerian.com)

Tarifas por habitación IVA INCLUIDO (salvo aclaración expresa). Gastos BANCARIOS 1.2%. TARIFAS SUJETAS A MODIFICACIÓN SIN PREVIO AVISO.



# CATARATAS



## LOI SUITES IGUAZÚ ★★★★★



**VIGENCIA:** 01/04 al 30/06

**RÉG:** Desayuno ☕

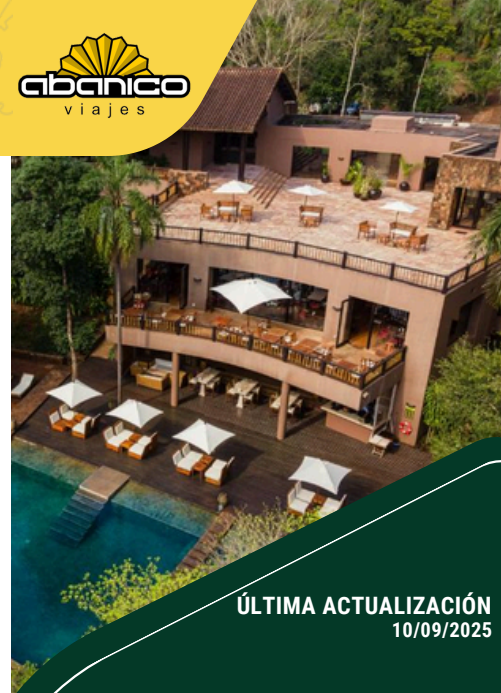
**SGL:** U\$D 295

**DBL:** U\$D 295

**TPL:** U\$D 395

**CPL:**

**OTRAS:**



ÚLTIMA ACTUALIZACIÓN  
10/09/2025

### OBSERVACIONES:



SELVA IRYAPÚ S/N

[www.loisuites.com.ar](http://www.loisuites.com.ar)

Tarifas por habitación IVA INCLUIDO (salvo aclaración expresa). Gastos BANCARIOS 1.2%. TARIFAS SUJETAS A MODIFICACIÓN SIN PREVIO AVISO.



# CATARATAS

## FALLS IGUAZÚ ★★★★★



**VIGENCIA:** Baja 01/04 al 20/12

**SGL:** **DBL:** U\$D 295

**RÉG:** Media Pensión

**TPL:** U\$D 385 **CPL:**

**OTRAS:**

**VIGENCIA:** Vacaciones Julio

**SGL:** **DBL:** U\$D 333

**RÉG:** Media Pensión

**TPL:** U\$D 439 **CPL:**

**OTRAS:**



**ÚLTIMA ACTUALIZACIÓN**  
16/03/2026

### **OBSERVACIONES:**

. CONSULTAR por Family Plan hasta 12 años.



BATALLA MBORORÉ S/N

[www.hotelfallsiguazu.com](http://www.hotelfallsiguazu.com)

Tarifas por habitación IVA INCLUIDO (salvo aclaración expresa). Gastos BANCARIOS 1.2%. TARIFAS SUJETAS A MODIFICACIÓN SIN PREVIO AVISO.



# CATARATAS

## COMPLEJO AMERICANO [CABAÑAS]



**VIGENCIA:** Baja 01/04 al 30/06 **RÉG:** Desayuno ☕  
**1 PAX:** **2 PAX:** \$ 157.300 **3 PAX:** \$ 231.400 **4 PAX:** \$ 299.475 **5 PAX:** \$ 367.500

**VIGENCIA:** FSL 1° Semestre **RÉG:** Desayuno ☕  
**1 PAX:** **2 PAX:** \$ 174.000 **3 PAX:** \$ 258.600 **4 PAX:** \$ 340.300 **5 PAX:** \$ 394.760

**VIGENCIA:** 01/07 al 31/07 + FSL 2° Sem **RÉG:** Desayuno ☕  
**1 PAX:** **2 PAX:** \$ 187.000 **3 PAX:** \$ 258.000 **4 PAX:** \$ 336.000 **5 PAX:** \$ 387.500

**VIGENCIA:** 01/08 al 31/08 **RÉG:** Desayuno ☕  
**1 PAX:** **2 PAX:** \$ 142.100 **3 PAX:** \$ 206.700 **4 PAX:** \$ 259.000 **5 PAX:** \$ 323.000

**VIGENCIA:** 01/09 al 20/12 **RÉG:** Desayuno ☕  
**1 PAX:** **2 PAX:** \$ 161.500 **3 PAX:** \$ 226.000 **4 PAX:** \$ 284.200 **5 PAX:** \$ 348.800



**ÚLTIMA ACTUALIZACIÓN**  
13/03/2026

**OBSERVACIONES:**  
• Consultar por Habitación Superior.



RUTA 12 KM 5

[www.complejoamericano.com.ar](http://www.complejoamericano.com.ar)

Tarifas por habitación IVA INCLUIDO (salvo aclaración expresa). Gastos BANCARIOS 1.2%. TARIFAS SUJETAS A MODIFICACIÓN SIN PREVIO AVISO.

# CATARATAS

## PIRAYU [LODGES]



**VIGENCIA:** Baja 01/04 al 30/06      **RÉG:** Desayuno ☕  
**1 PAX:**                      **2 PAX:** \$ 217.800    **3 PAX:** \$ 272.250    **4 PAX:** \$ 359.975    **5 PAX:** \$ 421.987

**VIGENCIA:** FSL 1° Semestre      **RÉG:** Desayuno ☕  
**1 PAX:**                      **2 PAX:** \$ 231.400    **3 PAX:** \$ 299.475    **4 PAX:** \$ 402.325    **5 PAX:** \$ 449.215

**VIGENCIA:** 01/07 al 31/07 + FSL 2° Sem      **RÉG:** Desayuno ☕  
**1 PAX:**                      **2 PAX:** \$ 297.000    **3 PAX:** \$ 297.000    **4 PAX:** \$ 388.000    **5 PAX:** \$ 446.000

**VIGENCIA:** 01/08 al 31/08      **RÉG:** Desayuno ☕  
**1 PAX:**                      **2 PAX:** \$ 142.000    **3 PAX:** \$ 239.000    **4 PAX:** \$ 297.000    **5 PAX:** \$ 375.000

**VIGENCIA:** 01/09 al 20/12      **RÉG:** Desayuno ☕  
**1 PAX:**                      **2 PAX:** \$ 264.800    **3 PAX:** \$ 264.800    **4 PAX:** \$ 339.000    **5 PAX:** \$ 406.900



**ÚLTIMA ACTUALIZACIÓN**  
13/03/2026

**OBSERVACIONES:**  
· Consultar por Hab Superior.



 AV. TRES FRONTERAS 550 N 3370

[www.pirayu.com.ar](http://www.pirayu.com.ar)

Tarifas por habitación IVA INCLUIDO (salvo aclaración expresa). Gastos BANCARIOS 1.2%. TARIFAS SUJETAS A MODIFICACIÓN SIN PREVIO AVISO.



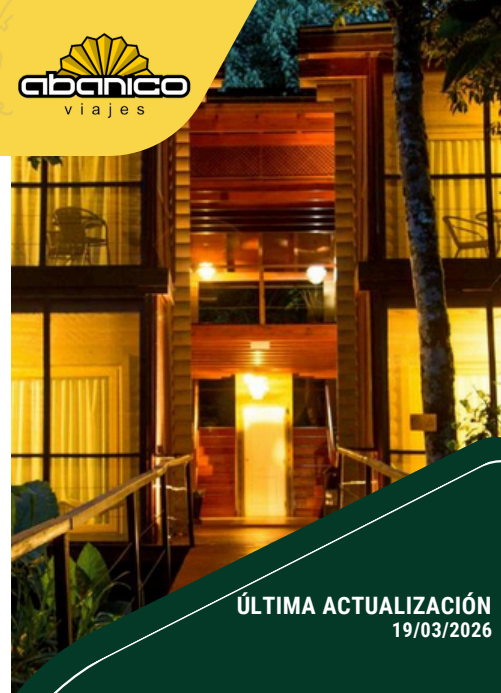
# CATARATAS



## LA RESERVA [VIRGIN LODGE]



<b>VIGENCIA:</b> Baja 07/04 al 30/06	<b>RÉG:</b> Desayuno ☕			
<b>SGL:</b> U\$D 106	<b>DBL:</b> U\$D 106	<b>TPL:</b> U\$D 144	<b>CPL:</b>	<b>OTRAS:</b>
<b>VIGENCIA:</b> FSL 1° Semestre	<b>RÉG:</b> Desayuno ☕			
<b>SGL:</b> U\$D 159	<b>DBL:</b> U\$D 159	<b>TPL:</b> U\$D 197	<b>CPL:</b>	<b>OTRAS:</b>
<b>VIGENCIA:</b> Baja 01/07 al 05/07	<b>RÉG:</b> Desayuno ☕			
<b>SGL:</b> U\$D 136	<b>DBL:</b> U\$D 136	<b>TPL:</b> U\$D 174	<b>CPL:</b>	<b>OTRAS:</b>
<b>VIGENCIA:</b> 06/07 al 31/07 + FSL 2° Sem	<b>RÉG:</b> Desayuno ☕			
<b>SGL:</b> U\$D 166	<b>DBL:</b> U\$D 166	<b>TPL:</b> U\$D 204	<b>CPL:</b>	<b>OTRAS:</b>
<b>VIGENCIA:</b> Baja 01/08 al 04/12	<b>RÉG:</b> Desayuno ☕			
<b>SGL:</b> U\$D 136	<b>DBL:</b> U\$D 136	<b>TPL:</b> U\$D 174	<b>CPL:</b>	<b>OTRAS:</b>



ÚLTIMA ACTUALIZACIÓN  
19/03/2026

### OBSERVACIONES:

- EX HOTEL LA CANTERA

- Consultar POLÍTICA DE MENORES.
- Consultar MAP.



RN12 KM 5

[www.lareservavirginlodge.com](http://www.lareservavirginlodge.com)

Tarifas por habitación IVA INCLUIDO (salvo aclaración expresa). Gastos BANCARIOS 1.2%. TARIFAS SUJETAS A MODIFICACIÓN SIN PREVIO AVISO.

# CATARATAS

**VVY** [HOTEL DE SELVA]



**VIGENCIA:** 01/04 al 03/07      **RÉG:** Desayuno Buffet ☕  
**SGL:** \$ 187.000    **DBL:** \$ 187.000    **TPL:** \$ 185.000    **CPL:** \$ 262.000    **OTRAS:**

**VIGENCIA:** 04/07 al 31/07      **RÉG:** Desayuno Buffet ☕  
**SGL:** \$ 225.000    **DBL:** \$ 225.000    **TPL:** \$ 275.000    **CPL:** \$ 325.000    **OTRAS:**

**VIGENCIA:** 01/08 al 31/09      **RÉG:** Desayuno Buffet ☕  
**SGL:** \$ 200.000    **DBL:** \$ 200.000    **TPL:** \$ 237.500    **CPL:** \$ 275.000    **OTRAS:**



**ÚLTIMA ACTUALIZACIÓN**  
16/03/2026

**OBSERVACIONES:**  
. MAP: usd 32.



SELVA IRYAPU – LOTE 20.

[www.vyhotel.com.ar](http://www.vyhotel.com.ar)

Tarifas por habitación IVA INCLUIDO (salvo aclaración expresa). Gastos BANCARIOS 1.2%. TARIFAS SUJETAS A MODIFICACIÓN SIN PREVIO AVISO.

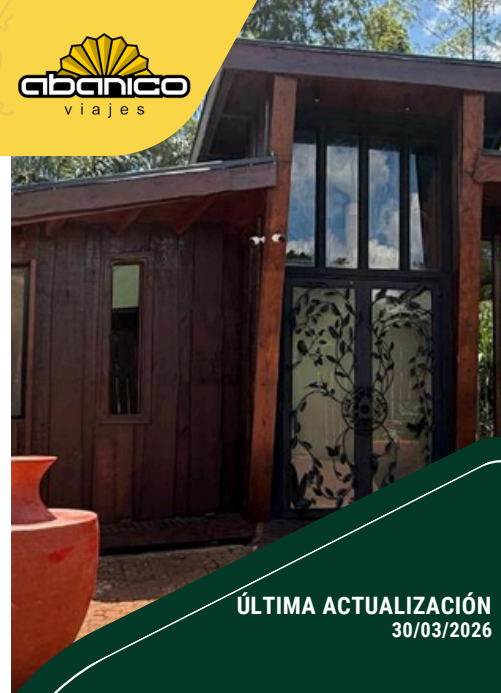


# CATARATAS

## ENTRE ÁRBOLES [BOUTIQUE]



<b>VIGENCIA:</b> 01/04 al 30/06	<b>RÉG:</b> Desayuno Buffet ☕	<b>TPL:</b>	<b>CPL:</b>	<b>OTRAS:</b>
<b>SGL:</b>	<b>DBL:</b> U\$D 340			
<b>VIGENCIA:</b> 01/07 al 31/07	<b>RÉG:</b> Desayuno Buffet ☕	<b>TPL:</b>	<b>CPL:</b>	<b>OTRAS:</b>
<b>SGL:</b>	<b>DBL:</b> U\$D 443			
<b>VIGENCIA:</b> 01/08 al 31/08	<b>RÉG:</b> Desayuno Buffet ☕	<b>TPL:</b>	<b>CPL:</b>	<b>OTRAS:</b>
<b>SGL:</b>	<b>DBL:</b> U\$D 340			
<b>VIGENCIA:</b> 01/09 al 20/12	<b>RÉG:</b> Desayuno Buffet ☕	<b>TPL:</b>	<b>CPL:</b>	<b>OTRAS:</b>
<b>SGL:</b>	<b>DBL:</b> U\$D 443			
<b>VIGENCIA:</b> Fines de Semana Largo	<b>RÉG:</b> Desayuno Buffet ☕	<b>TPL:</b>	<b>CPL:</b>	<b>OTRAS:</b>
<b>SGL:</b>	<b>DBL:</b> U\$D 544			



ÚLTIMA ACTUALIZACIÓN  
30/03/2026

### OBSERVACIONES:

. Exclusivo hotel boutique de lujo ubicado en Puerto Iguazú. Su concepto se centra en el "lujo consciente", Permite a los huéspedes dormir literalmente entre las copas de los árboles de la selva misionera.

. Consultar por Hab. Superior.

AVDA. 3 FRONTERAS 780

[www.entrearboles.ar](http://www.entrearboles.ar)

