



MIRAMAR

SANTA EULALIA II



VIGENCIA: 01/01 al 31/01/2026

RÉG: Desayuno ☕

SGL:

DBL: \$ 106.560

TPL: \$ 159.850

CPL: \$ 213.125 **OTRAS:**

VIGENCIA: 01/02 al 28/02/2026

RÉG: Desayuno ☕

SGL:

DBL: \$ 100.000

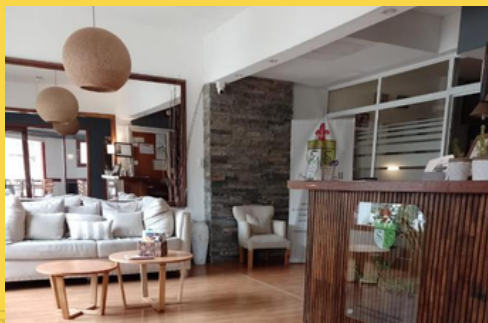
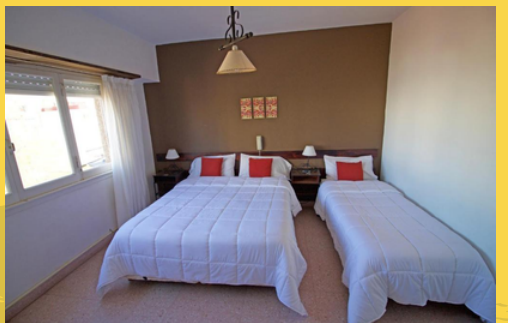
TPL: \$ 150.000

CPL: \$ 200.000 **OTRAS:**



ÚLTIMA ACTUALIZACIÓN
13/10/2025

OBSERVACIONES:
MAP \$ 19.000 NETO



CALLE 15 N° 1009

www.hotelsantaeulalia2.com.ar

Tarifas por habitación IVA INCLUIDO (salvo aclaración expresa). Gastos de Reserva \$ 3000. TARIFAS SUJETAS A MODIFICACIÓN SIN PREVIO AVISO.



MIRAMAR

IDEAL ★★★



VIGENCIA: 01/12 AL 25/12

RÉG: Desayuno ☕

SGL: \$ 106.480 **DBL:** \$ 153.670 **TPL:** \$ 205.700 **DX4:** \$ 266.200 **DX5:** \$ 320.650

VIGENCIA: 26/12 al 28/02/2026

RÉG: Desayuno ☕

SGL: \$ 119.790 **DBL:** \$ 179.080 **TPL:** \$ 233.530 **DX4:** \$ 306.130 **DX5:** \$ 381.150



ÚLTIMA ACTUALIZACIÓN
01/11/2025

OBSERVACIONES:

Tipo Habitación: Clásica.

. CONSULTAR POR HAB. Superior.



PEATONAL 9 DE JULIO 626

www.h-ideal.com.ar

Tarifas por habitación IVA INCLUIDO (salvo aclaración expresa). Gastos de Reserva \$ 3000. TARIFAS SUJETAS A MODIFICACIÓN SIN PREVIO AVISO.