

ÚLTIMA ACTUALIZACIÓN  
17/11/2025

**VIGENCIA:** 01/12 al 15/12      **RÉG:** Desayuno Buffet ☕  
**SGL:** U\$D 248    **DBL:** U\$D 248    **TPL:** U\$D 463    **CPL:** U\$D 553    **OTRAS:**

**VIGENCIA:** 16/12 al 28/02/2026      **RÉG:** Desayuno Buffet ☕  
**SGL:** U\$D 305    **DBL:** U\$D 305    **TPL:** U\$D 547    **CPL:** U\$D 638    **OTRAS:**

**VIGENCIA:** 01/03 al 30/04/2026      **RÉG:** Desayuno Buffet ☕  
**SGL:** U\$D 248    **DBL:** U\$D 248    **TPL:** U\$D 463    **CPL:** U\$D 553    **OTRAS:**



**OBSERVACIONES:**

. Acceso al spa: piscina climatizada, sauna seco y húmedo, jacuzzi, mini-gym y sala de masajes.



LEONEL TERRAY 370

[www.hoteldestinosur.com](http://www.hoteldestinosur.com)

# EL CHALTÉN

## EL PARAISO [HOSTERIA]



**VIGENCIA:** 01/12 al 24/12

**RÉG:** Desayuno ☕

**SGL:** U\$D 204

**DBL:** U\$D 212

**TPL:** U\$D 242

**CPL:** U\$D 272

**OTRAS:**

**VIGENCIA:** 25/12 al 28/02/2026

**RÉG:** Desayuno ☕

**SGL:** U\$D 219

**DBL:** U\$D 227

**TPL:** U\$D 257

**CPL:** U\$D 287

**OTRAS:**



ÚLTIMA ACTUALIZACIÓN  
06/05/2025

**OBSERVACIONES:**



 CABO GARCÍA 105

[www.hosteriaelparaiso.com.ar](http://www.hosteriaelparaiso.com.ar)

Tarifas por habitación IVA INCLUIDO (salvo aclaración expresa). Gastos de Reserva \$ 3000. TARIFAS SUJETAS A MODIFICACIÓN SIN PREVIO AVISO.



# EL CHALTÉN



## FITZ ROY [HOSTERÍA DE MONTAÑA]



**VIGENCIA:** 01/12 al 24/12      **RÉG:** Desayuno ☕  
**SGL:** U\$D 204    **DBL:** U\$D 212    **TPL:** U\$D 242    **CPL:** U\$D 272    **OTRAS:**

**VIGENCIA:** 25/12 al 28/02/2026      **RÉG:** Desayuno ☕  
**SGL:** U\$D 219    **DBL:** U\$D 227    **TPL:** U\$D 257    **CPL:** U\$D 287    **OTRAS:**



ÚLTIMA ACTUALIZACIÓN  
06/05/2025

### OBSERVACIONES:



Tarifas por habitación IVA INCLUIDO (salvo aclaración expresa). Gastos de Reserva \$ 3000. TARIFAS SUJETAS A MODIFICACIÓN SIN PREVIO AVISO.



AV. SAN MARTIN 520

[www.hosteriafitzroy.com.ar](http://www.hosteriafitzroy.com.ar)

# EL CHALTÉN VERTICAL LODGE



**VIGENCIA:** 01/12 al 24/12

**RÉG:** Desayuno ☕

**SGL:** U\$D 204

**DBL:** U\$D 212

**TPL:** U\$D 242

**CPL:** U\$D 272

**OTRAS:**

**VIGENCIA:** 25/12 al 28/02/2026

**RÉG:** Desayuno ☕

**SGL:** U\$D 219

**DBL:** U\$D 227

**TPL:** U\$D 257

**CPL:** U\$D 287

**OTRAS:**



ÚLTIMA ACTUALIZACIÓN  
06/05/2025

**OBSERVACIONES:**



AV. NESTOR KIRCHNER 270

[www.verticallodge.com.ar](http://www.verticallodge.com.ar)

Tarifas por habitación IVA INCLUIDO (salvo aclaración expresa). Gastos de Reserva \$ 3000. TARIFAS SUJETAS A MODIFICACIÓN SIN PREVIO AVISO.



# EL CHALTÉN

## LUNAJUIM



**VIGENCIA:** 01/12 al 31/03/2026  
**SGL:** U\$D 203    **DBL:** U\$D 222

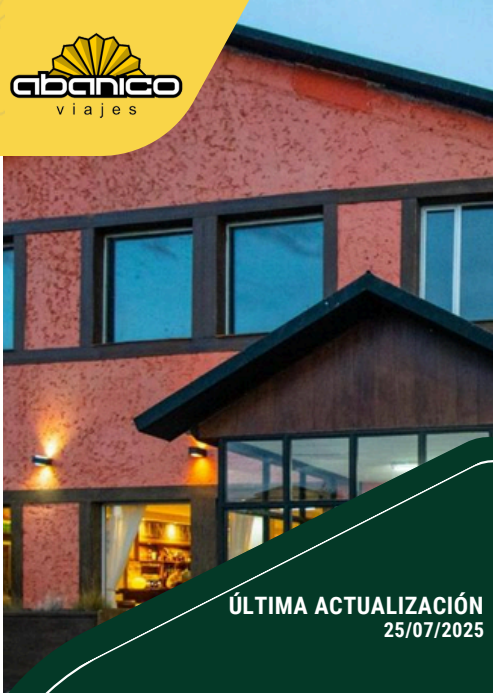
**RÉG:** Desayuno ☕  
**TPL:** U\$D 299    **CPL:**

**OTRAS:**

**VIGENCIA:** 01/04 al 30/04/2026  
**SGL:** U\$D 165    **DBL:** U\$D 184

**RÉG:** Desayuno ☕  
**TPL:** U\$D 254    **CPL:**

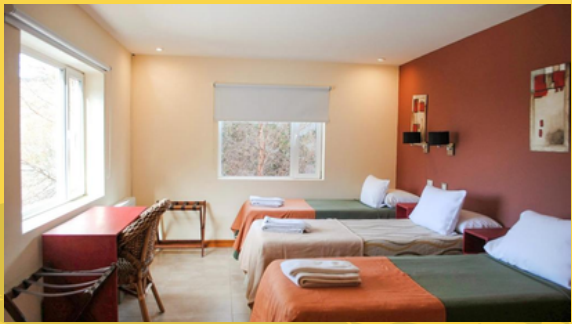
**OTRAS:**



**ÚLTIMA ACTUALIZACIÓN**  
25/07/2025

### OBSERVACIONES:

. Habitación VISTA PUEBLO.  
Consultar por Vista Valle.



TREVISAN 45

[www.lunajuim.com](http://www.lunajuim.com)

Tarifas por habitación IVA INCLUIDO (salvo aclaración expresa). Gastos de Reserva \$ 3000. TARIFAS SUJETAS A MODIFICACIÓN SIN PREVIO AVISO.



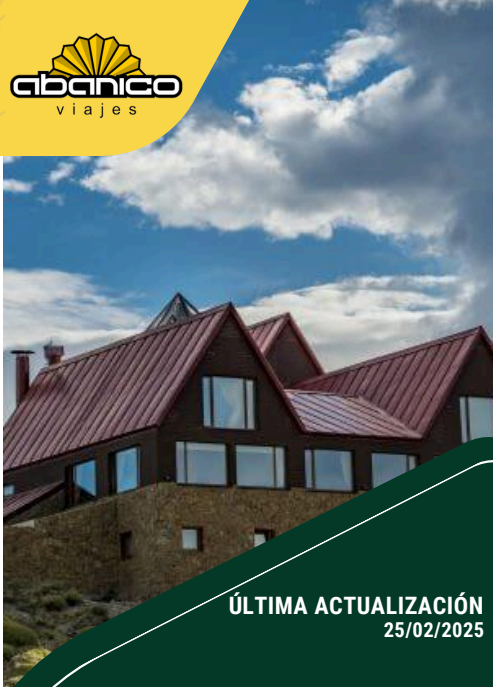
# EL CHALTÉN

## LOS CERROS [BOUTIQUE]



**VIGENCIA:** 01/12 al 23/12      **RÉG:** Desayuno Buffet ☕  
**SGL:** U\$D 400    **DBL:** U\$D 400    **TPL:**      **CPL:**      **OTRAS:**

**VIGENCIA:** 24/12 al 06/01/2026      **RÉG:** Desayuno Buffet ☕  
**SGL:** U\$D 530    **DBL:** U\$D 530    **TPL:**      **CPL:**      **OTRAS:**




ÚLTIMA ACTUALIZACIÓN  
25/02/2025

**OBSERVACIONES:**  
· Habitación Standard Vista Pueblo.  
CONSULTAR por Vista Valle.



Tarifas por habitación IVA INCLUIDO (salvo aclaración expresa). Gastos de Reserva \$ 3000. TARIFAS SUJETAS A MODIFICACIÓN SIN PREVIO AVISO.

 AV. SAN MARTIN 260  
[www.loscerrosdelchalten.com.ar](http://www.loscerrosdelchalten.com.ar)

# EL CHALTÉN

## CHALTÉN SUITES ★★★★★



ÚLTIMA ACTUALIZACIÓN  
11/10/2025

**VIGENCIA:** 01/12 al 20/12 **RÉG:** Desayuno ☕  
**SGL:** U\$D 233 **DBL:** U\$D 233 **TPL:** U\$D 290 **CPL:** **OTRAS:**

**VIGENCIA:** 21/12 al 28/02/2026 **RÉG:** Desayuno ☕  
**SGL:** U\$D 280 **DBL:** U\$D 280 **TPL:** U\$D 348 **CPL:** **OTRAS:**

**VIGENCIA:** 01/03 al 31/03/2026 **RÉG:** Desayuno ☕  
**SGL:** U\$D 233 **DBL:** U\$D 233 **TPL:** U\$D 290 **CPL:** **OTRAS:**

**VIGENCIA:** 01/04 al 31/05/2026 **RÉG:** Desayuno ☕  
**SGL:** U\$D 209 **DBL:** U\$D 209 **TPL:** U\$D 262 **CPL:** **OTRAS:**

### OBSERVACIONES:

. Consultar promociones por 3 nts o más.

. CONSULTAR POR MAP Y VIANDAS EN EL RESTAURANTE CESARINO.



SAN MARTÍN 27

[www.chaltensuiteshotel.com](http://www.chaltensuiteshotel.com)



Tarifas por habitación IVA INCLUIDO (salvo aclaración expresa). Gastos de Reserva \$ 3000. TARIFAS SUJETAS A MODIFICACIÓN SIN PREVIO AVISO.