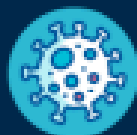


DETALLE DE COBERTURA

NACIONAL 3 MILLONES



Cobertura frente a covid-19
Incluida en todos nuestros productos



Teleasistencia médica



Asistencia ante pérdida de equipaje

Definición de atributos	3M
Asistencia médica en caso de enfermedad o accidente	3.000.000
Asistencia médica en caso de pre-existencia*.	1.275.000
Medicamentos ambulatorio*	600.000
Teleasistencia	Incluido
Asistencia médica por COVID19 producida por el virus SARS-COV2*	3.000.000
Odontología*	600.000
Asesoría y compensación por pérdida de equipaje complementaria (Aéreo)	1.500.000
Días complementarios por internación	Incluido
Traslado de familiar en caso de hospitalización*	Incluido
Gastos de hotel familiar acompañante - por día*	375.000
Gastos de hotel familiar acompañante - total*	1.500.000
Traslado y repatriación sanitaria*	Incluido
Traslado de restos*	Incluido
Asistencia embarazadas (hasta semana 26)*	1.500.000
Práctica recreativa de deportes*	1.500.000
Regreso anticipado por siniestro en domicilio*	Incluido
Viaje de regreso por enfermedad del Titular*	Incluido
Límite de edad	70
Ámbito de cobertura	Nacional + 25Km de la ciudad de residencia**
Cúmulo por evento, accidente con múltiples Titulares, a prorrata	15.000.000
*Incluido dentro del límite de asistencia médica	
** Hasta 100 km cruzando la frontera	
Gastos de hotel por Convalecencia por SARS COV2 Covid 19 - total*	1.500.000
Gastos de hotel por convalecencia - total*	1.500.000
Cúmulo por evento múltiple aplicable a Gastos de hotel por Convalecencia por SARS COV2 Covid19	15.000.000
Transmisión de mensajes urgentes	Incluido
Línea de consultas 24 hs	Incluido
Gastos por vuelo demorado	375.000
a) Las coberturas de Gastos de hotel por convalecencia por SARS COV2 Covid 19, cancelación...	
b) ...con causa o causa ampliada y asistencia médica por accidente podrán verse limitadas en...	
c) ...función del "Cúmulo por eventos múltiples" según se detalla en las Condiciones Generales	